

1 ナースコールシステム
ご選択にあたって

2 V i r n u r s e

3 N F X システム

4 ハンディナース対応個別線式ナースコール

5 ハンディナースシステム

6 連絡システム

7 ナースコール Renovest

8 FAGUS

9 緊急通報装置

10 地域包括ケアシステム業務支援ソフトウェア

11 保守メンテナンスについて

スタッフ間の情報管理・共有化がスムーズにできるので、迅速かつ的確な対応と、質の高いサービスの提供につながります。

呼出・警報ポップアップ表示



一目で呼出しの内容がわかるから、素早く対応できます。

入居者さまからの呼出しがあると、呼出した入居者さまの氏名・住戸番号をポップアップで表示。一目で確認できるので、スピーディーに対応できます。



各種時間設定



運用に合わせて通報にかかる時間の設定を変更できます。

人体検知センサーを設置した場合、監視を停止する時間帯が設定できます。また、人の動きが長時間ないとき、生活異常として通報を受けるまでの時間や、緊急ボタンが押されてからスタッフルームで通報を受けるまでの遅延時間も変更可能です。



住戸状態表示



住戸の状態を色で表示するので、呼出しや警報も一目で確認できます。

常にモニターで住戸の状態が確認できます。呼出しや警報を受けると居室ボタンの色が変わるため、一目でわかります。

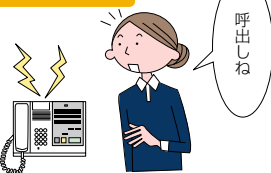


●表示色と音で呼出しや警報の種類が直感的にわかります。

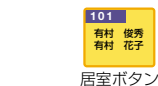
ポップアップ表示



各種呼出し時



呼出しね



通話中



有村さんですね



警報発生時



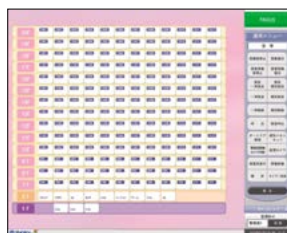
あら、大変!



●モニター表示は2タイプ用意。

使い勝手に応じて設定できます。

生活監視情報の表示は、住戸番号順に表示する「棟表示型」と、フロアのレイアウトと連動した「フロア表示型」があります。



棟表示型



フロア表示型