

1 ナースコールシステム  
ご選択にあたって

2 Vi-nurse

3 NFシステム

4 ハンディナース対応個別線式ナースコール

5 ハンディナースシステム

6 連絡システム

7 ナースコール Renovest

8 FAGUS

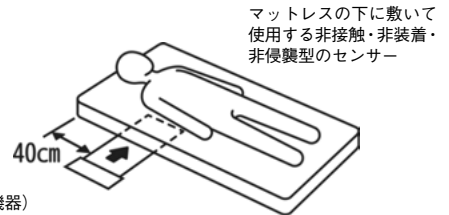
9 緊急通報装置

10 地域包括ケアシステム業務支援ソフトウェア

11 保守メンテナンス

## パラマウントベッド製「眠りSCAN」との連動 (高齢者住宅・福祉施設向け)

パラマウントベッド製「眠りSCAN」とは、在床/離床および在床のうち睡眠/覚醒を見える化する睡眠計測器です。Vi-nurseと連動することで、覚醒/起き上がり、離床の通知をナースコールで受けられます。またPCナースコール親機なら画面上でご利用者の状態(睡眠、覚醒、起き上がり、離床)を一覧で表示できます。



### リアルモニター機能

- 睡眠、覚醒、起き上がり、離床の状態を表示します。
- 就床している方の1分間の呼吸数を連続で測定してリアルタイムに表示します。  
→容態変化にいち早く対応が可能です。
- 睡眠・覚醒から起き上がり、および睡眠・覚醒から離床に変化した際に通知します。  
→転倒・転落・徘徊などに素早く対応が可能です。



ご利用者の状態を分かりやすく表示

### 睡眠日誌

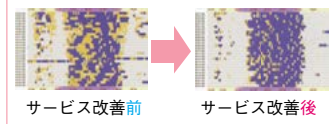
- 一人ひとりの睡眠習慣を表示します。  
→生活リズムを把握し、生活習慣の問題把握や対策の立案、介入の効果の検証がしやすくなります。  
→ご家族への情報開示により信頼向上につながります。



睡眠日誌として睡眠・覚醒データを表示

### サービス改善結果の見える化 (改善例)

- 定時のおむつ交換から定時近辺の覚醒に変わったタイミングでおむつを交換
- 午前中は離床して朝日を浴びる
- 15時以降は眠らないようにレクリエーションに参加



## 眠りSCANのアラームをナースコールへ知らせます

呼出優先度E	眠りSCANアラーム種類	ナースコール親機	ハンディナース (PHS)	スマートフォン
		PC親機 (呼出ポップアップ表示)	親機 (操作画面)	※ナースコールで受けられるので、眠りSCAN専用の端末とハンディナースを2台持つ必要がなくなります。
	離床検知 (離床をお知らせ)			
	起き上がり検知 (起き上がりをお知らせ)			
	覚醒検知 (睡眠から覚醒状態への変化)			
	呼吸低下 (呼吸が下限設定値を下回った)			
	呼吸増加 (呼吸が上限設定値を上回った)			

※ナースコールを呼び出すアラームの種類は、設定で選択可能です。