

1 ナースコールシステム
で選択にあたる

2 Vi-nurse

3 NFXシステム

4 ハンディナース対応個別線式ナースコール

5 ハンディナースシステム

6 連絡システム

7 ナースコール Renovest

8 FAGUS

9 緊急通報装置

10 地域包括ケアシステム業務支援ソフトウェア

11 保守メンテナンスについて

システム特長 (PC親機)

業界初*

24型タッチパネル画面を搭載した ボード型PC親機

スタッフステーションの情報共有に貢献する大画面を搭載。
情報処理機能を備えた業界初のボード型PC親機で、ストレスフリーな看護・介護を支援します。



1 メインエリア

患者(入所者)情報、看護(介護)情報を大きく分かりやすく表示します。
選べる画面表示

納入時に選択

または

表示切替可能 (運用時)

従来のボード型親機と同じイメージで表示
ベーシック表示

患者(入所者)情報の詳細表示に対応
アドバンス表示

どの場所でも呼ばれているか一目でわかります
病棟レイアウト表示

病棟の運用形態に応じて、表示する情報が選べます。

3 操作画面

ベッド通話、放送、スタッフ呼出や設定変更などを行えます。



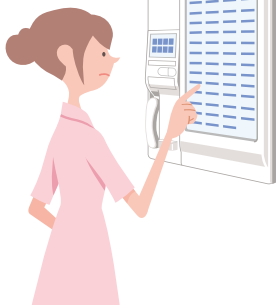
メニュー画面

大きなボタンで押しやすく、分かりやすいアイコン表示で操作をガイドします。

*弊社調べ

タッチパネルで簡単操作

すべての画面がタッチパネル。直感的に操作ができます。



2 サブエリア

看護(介護)に必要な情報のうち、2項目を選択し表示できます。

サブエリアで表示できる項目

1項目

2項目

※サブディスプレイへの表示も可能。
※卓上型PC親機のメインディスプレイには、サブエリア表示はなし。

検査予定
物品管理
呼出履歴

看護(介護)統計1
ホワイトボード
呼出履歴グラフ
呼出履歴

看護(介護)統計2

検査予定や物品管理など備忘録としても使えるので、
情報共有がスムーズに。

耐震対策に効果的

壁にしっかり固定するので、地震の際に転倒・落下の危険性が軽減されます。

