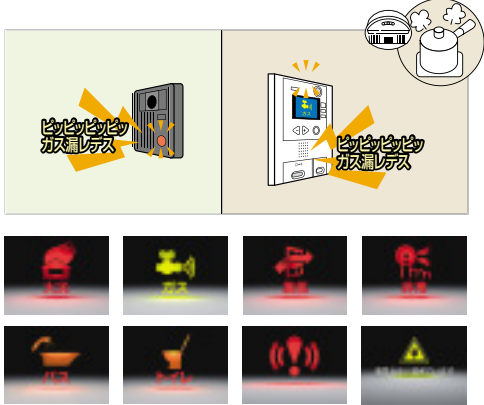


各種センサー対応

火災感知器、ガス・CO 警報器などを接続でき、それらが動くときと警報アイコン表示（モニター付住宅情報盤）と音声警報で室内と玄関に知らせます。



録画機能

留守中に誰が来たのかを確認できます。1 件ごとに 6 画面連続録画（1 秒間隔）、最大 40 件録画できます。（QH(K)-6KVRT のみ）



非常ボタン

非常事態が発生したときに押して室内と玄関に非常を知らせます。



仕様

QH(K)-6KVRT	
電源電圧	AC100V 50/60Hz
消費電力	待受時約3.5W 最大約12W
通話方式	拡声自動交互通話
モニター	3.5型TFTカラー液晶
画素数	23万画素
形状	壁取付型
材質	自己消火性樹脂
質量	約1.0kg

QH(K)-6KAT	
電源電圧	AC100V 50/60Hz
消費電力	待受時約2.0W 最大約8.5W
通話方式	拡声自動交互通話
形状	壁取付型
材質	自己消火性樹脂
質量	約1.0kg

QH(K)-3KAT	
電源電圧	AC100V 50/60Hz
警報機能	非常・火災・ガス（CO対応・換気）
通話方式	拡声自動交互通話
形状	壁取付型
材質	自己消火性樹脂
備考	終了ボタンによる通話・各種操作の終了、 移報接点入力付、受話器増設可

セキュリティ機能一覧

		警報表示（親機のみ）・音声警報音	親機	玄関子機
モニター付き（QH(K)-6KVRT）	火災発生	フィンフォンフィンフォンフィンフォン 「火事デス。火事デス。火災が発生シマシタ。 安全ヲ確認シテ避難シテダサイ」(×2回) ビュイン ビュイン ビュイン(×3回)	○	○
	火災障害	ビー「配線ヲ確認シテダサイ」	○	○
	ガス漏れ	ピッピッピッピッピッ「ガス漏レデス」	○	○
	換気(COガス)	ピポピポ「窓ヲ開ケテ換気ヲシテダサイ」	○	○
	ガス障害	ビー「配線ヲ確認シテダサイ」	○	○
	非常通報	ウーウーウー「緊急事態発生」	○	○
	トイレコール	ポッポッポッ「トイレニ来テダサイ」	○	—
	緊急トイレコール※1	ポッポッポッ「トイレテ緊急事態発生」	○	○
	バスコール	ポーポーポー「オ風呂ニ来テダサイ」	○	—
	緊急バスコール※1	ポーポーポー「オ風呂テ緊急事態発生」	○	○
汎用コール	ポロポロ…	○	○	
モニターなし（QH(K)-6KAT）	火災発生	フィンフォンフィンフォンフィンフォン 「火事デス。火事デス。火災が発生シマシタ。 安全ヲ確認シテ避難シテダサイ」(×2回) ビュイン ビュイン ビュイン(×3回)	○	○
	火災障害	ビー「配線ヲ確認シテダサイ」	○	○
	ガス漏れ	ピッピッピッピッピッ「ガス漏レデス」	○	○
	換気(COガス)	ピポピポ「窓ヲ開ケテ換気ヲシテダサイ」	○	○
	ガス障害	ビー「配線ヲ確認シテダサイ」	○	○
	非常通報	ウーウーウー「緊急事態発生」	○	○
	トイレコール	ポッポッポッ「トイレニ来テダサイ」	○	—
	緊急トイレコール※1	ポッポッポッ「トイレテ緊急事態発生」	○	○
	バスコール	ポーポーポー「オ風呂ニ来テダサイ」	○	—
	緊急バスコール※1	ポーポーポー「オ風呂テ緊急事態発生」	○	○
汎用コール	ポロポロ…	○	○	
モニターなし（QH(K)-3KAT）	火災発生	フィンフォンフィンフォンフィンフォン 「火事デス。火事デス。火災が発生シマシタ。 安全ヲ確認シテ避難シテダサイ」(×2回) ビュイン ビュイン ビュイン(×3回)	○	○
	火災障害	ビー「配線ヲ確認シテダサイ」	○	—
	ガス漏れ	ピッピッピッピッピッ「ガス漏レデス」	○	○
	換気(COガス)	ピポピポ「窓ヲ開ケテ換気ヲシテダサイ」	○	○
	ガス障害	ビー「配線ヲ確認シテダサイ」	○	○
	非常通報	ウーウーウー「緊急事態発生」	○	○
	コール	ポロポロ…	○	○

※1 施工設定により設定可

寸法図(mm)

