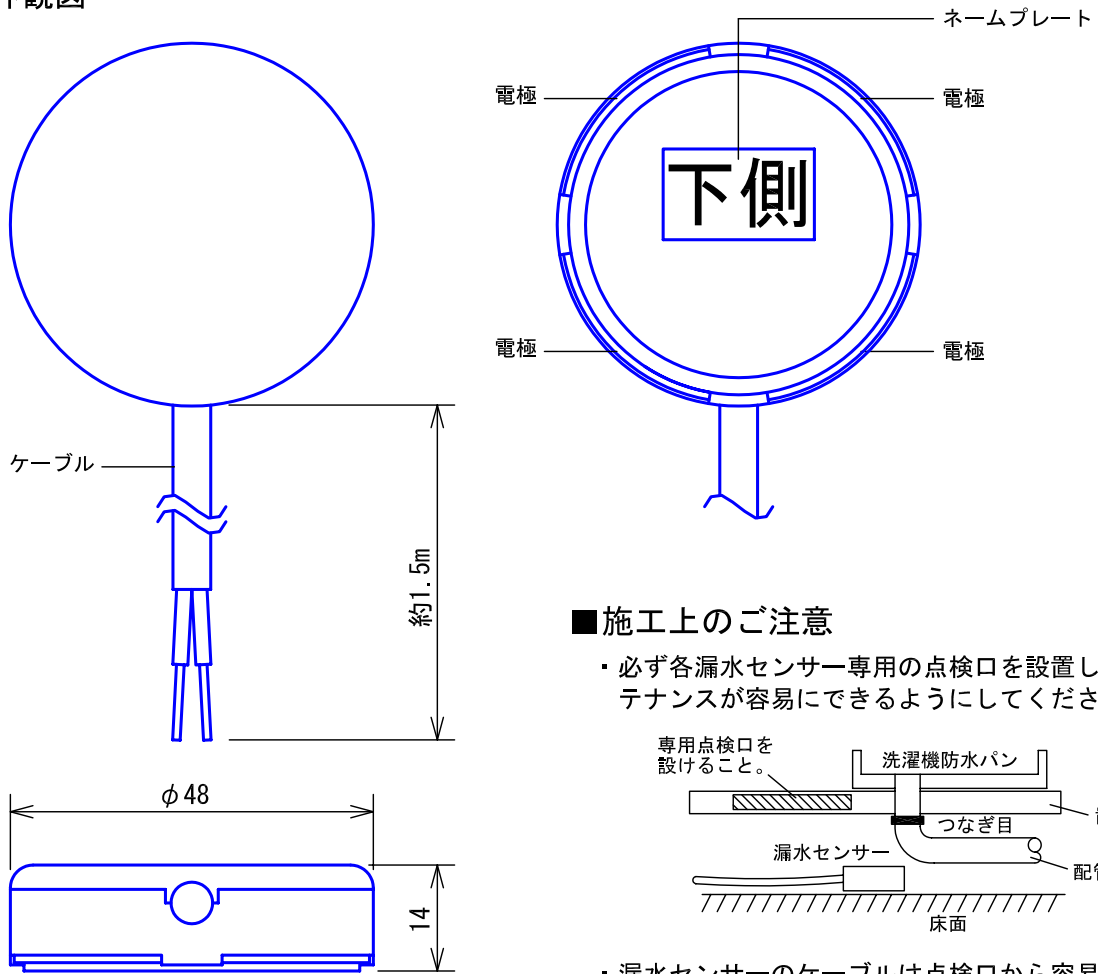
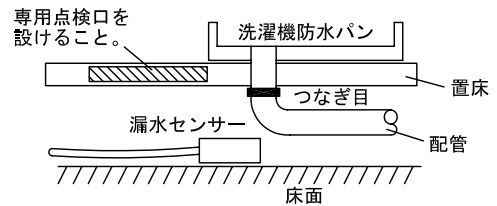


■外観図

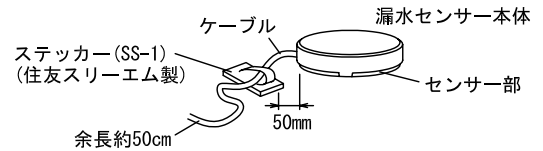


■施工上のご注意

- 必ず各漏水センサー専用の点検口を設置して、メンテナンスが容易にできるようにしてください。

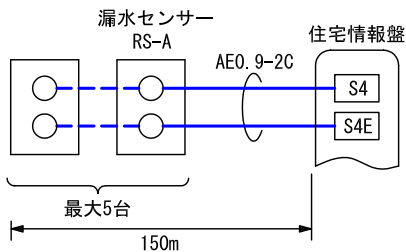


- 漏水センサーのケーブルは点検口から容易に取り出せるように、余長(約50cm)を確保してください。

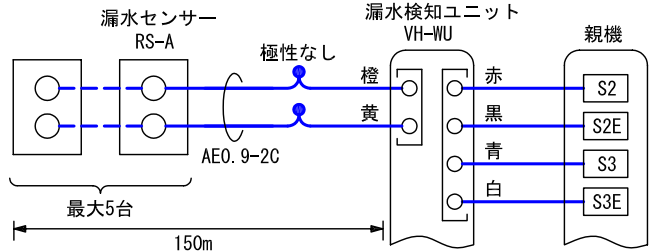


■接続図

●VH(K)-RMA-「J」使用時



●VH-WU 使用時



■仕様

動作電圧	ACまたはDC5～24V	検知感度	45kΩ±5kΩ以下(10mlの水水道水滴下時)
電極数	4	質量	約70g
使用温度範囲	-15～+50℃	色調	エッグホワイト(5Y9/0.2 近似マンセル値)
使用湿度範囲	95%RH以下	備考	住友スリーエム(株)製

品名	漏水センサー	図名	外観図/仕様/接続図 施工上のご注意		単位	mm	作成	2007年10月12日
品番	RS-A	図番	R07186-1-1	頁	1/1	改訂	2	<b>アイホン株式会社</b>