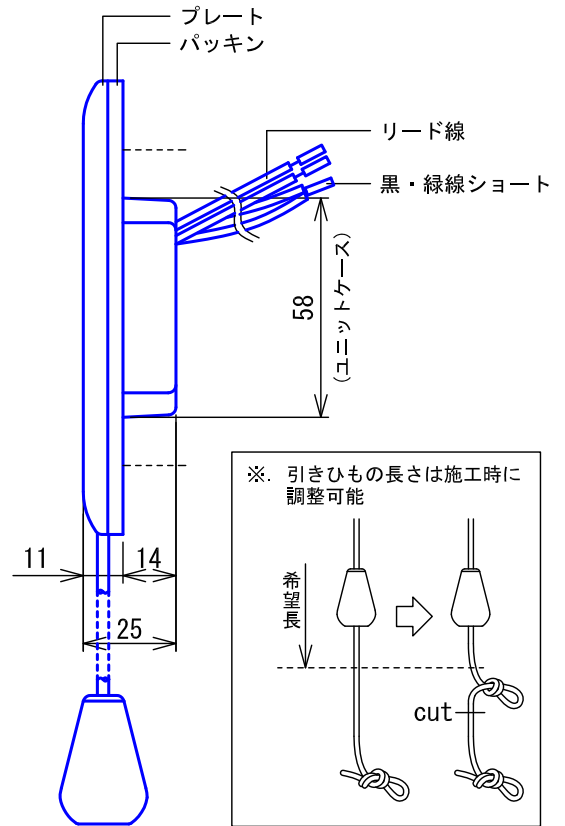
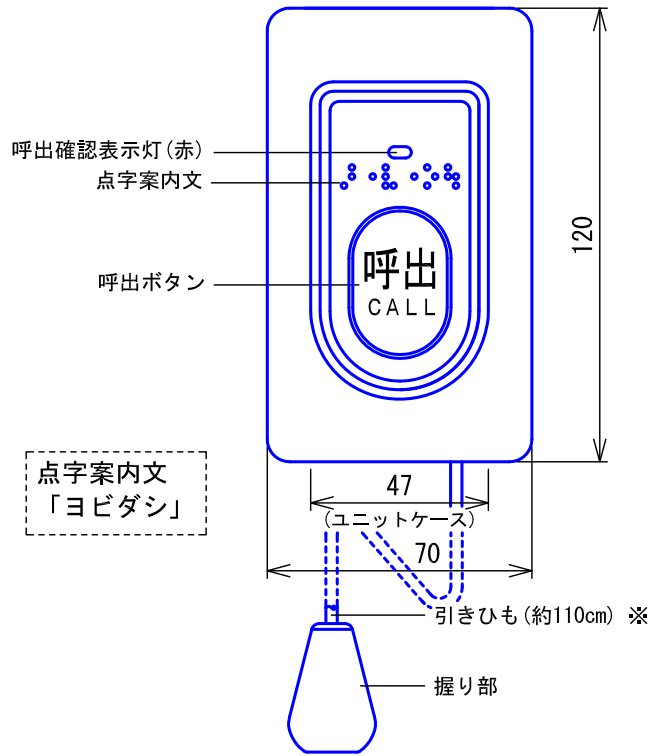
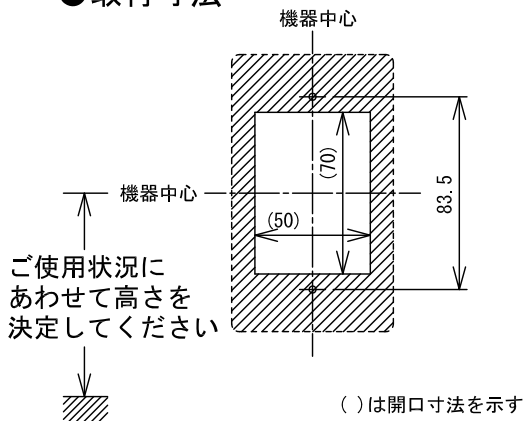


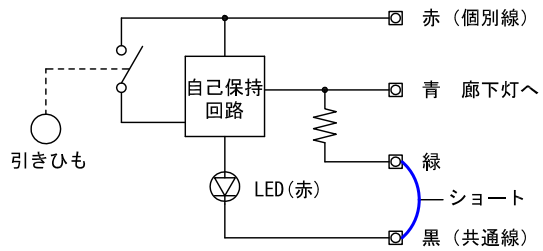
■外觀図



●取付寸法



●回路図



■ 制約事項

- 接続できる親機はCBN、CN、NBM、NBEのみ。
- 親機1局当り4台以上並列接続はできない。(自己保持電流不足となり呼出不可となる)
- 廊下灯を設置する場合は緑ショートをカットすること。(緑は使用しない)
- 常時、湿気にさらされる業務用浴室(健康ランド、クアハウス、保養レジャー施設など)には使用しないこと。

■機能一覽

- 呼出ボタン押下、引きひも引下による親機への呼出(呼出確認表示灯点灯)

■仕様

形状		壁埋込型		色調		プレート部:モダンホワイト(5Y8.3/1 近似マンセル値)					
適合ボックス		JIS1個用スイッチボックス				呼出ボタン部・握り部:オレンジ					
材質		自己消火性ABS樹脂		備考		防まつ形(JIS C 0920 IPX4 相当)					
質量		約110g				JIS規格準拠(JIS S 0026相当)					
品名	呼出ボタン(引きひも付)		図名	外観図/制約事項/機能一覧/仕様		単位	mm		作成	2016年10月6日	
品番	NBR-7HWA-TC110		図番	N76113-1-1		頁	1/1		改訂	1	
アイホン株式会社											