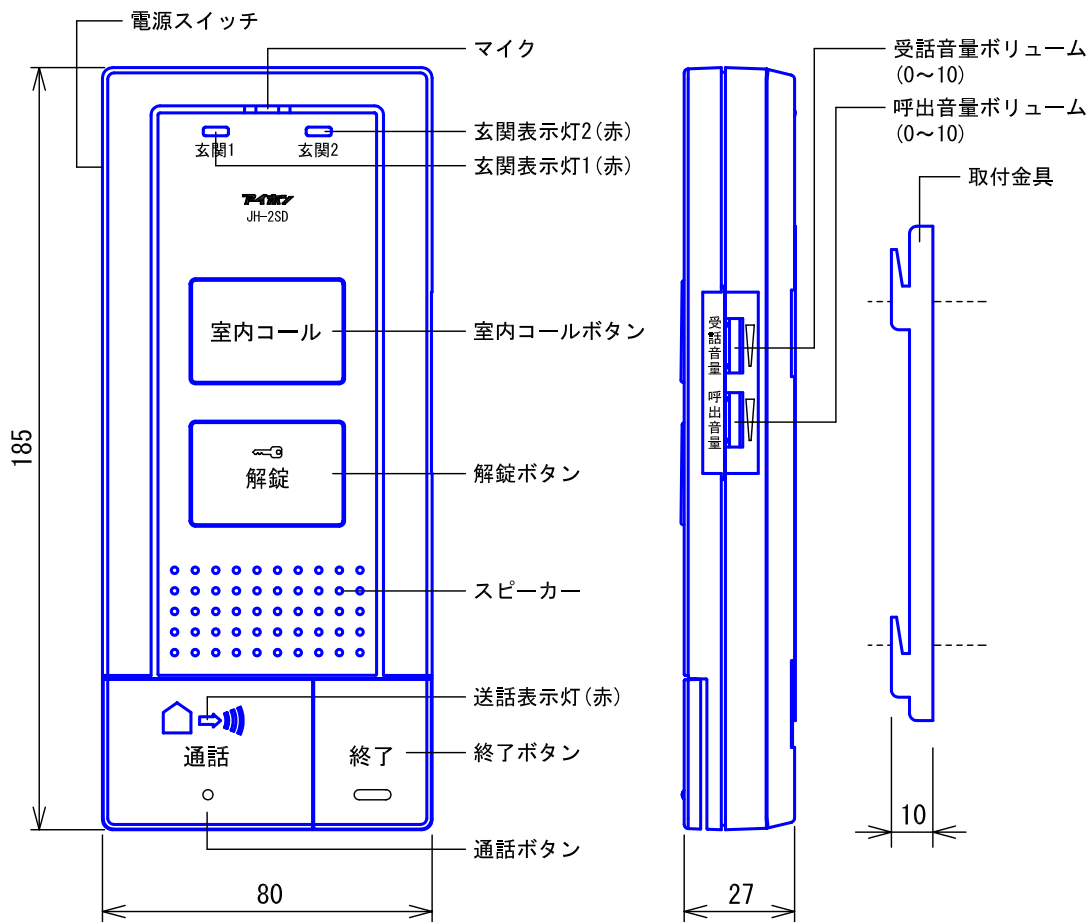
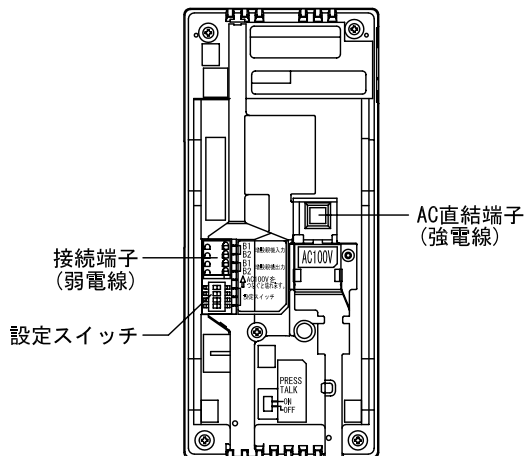
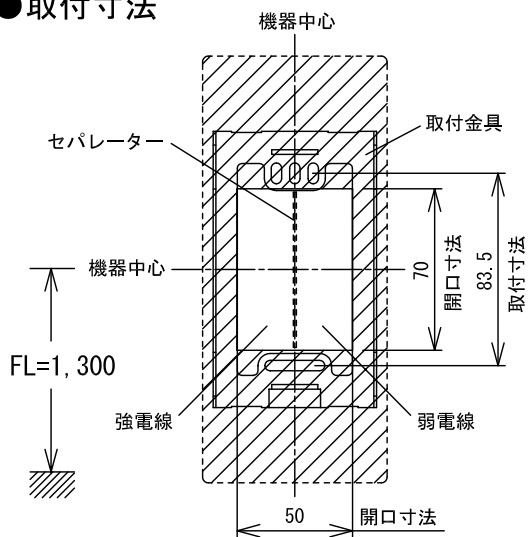


■ 外観図



● 取付寸法



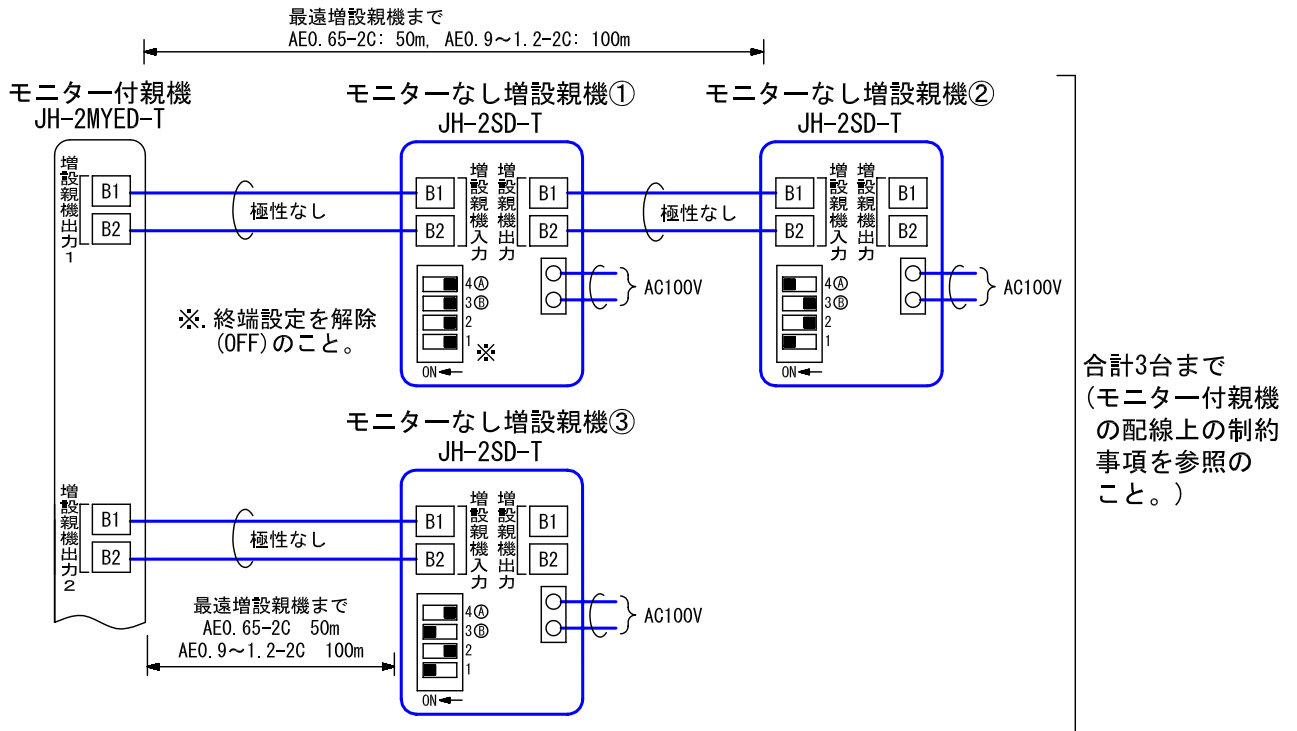
■ 仕様

電源電圧	AC100V 50/60Hz	材質	自己消火性ABS樹脂
消費電力	待受時1.0W 最大3.2W	呼出音	モニター付親機の設定に連動
使用周囲温度	0~40℃	質量	約260g
通話方式	拡声自動交互通話/プレストーク通話	色調	ピュアホワイト
形状	壁取付型		
適合ボックス	JIS1個用スイッチボックス		

品名	モニターなし増設親機	図名	外観図/仕様	単位	mm	作成	2011年4月26日
品番	JH-2SD-T	図番	J57824-1-3	頁	1/3	改訂	1

アイホン株式会社

■ 接続図



- ・ 接続されるモニター付親機の「配線上の制約事項」に準拠すること。
- ・ 増設親機を2台以上接続する場合、モニター付親機と最遠増設親機の間にある増設親機の終端設定を変更すること。(設定スイッチ1を「OFF」にする)
- ・ 増設親機ごとに個別にIDを設定すること。(ID設定は「設定項目」を参照)

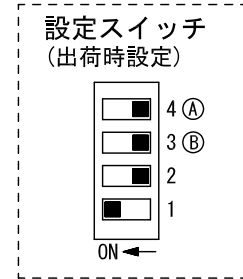
■ 制約事項

- ・ 拡声自動交互通話方式のため、相手側の通話音/周囲環境などにより同時通話方式のような自然な通話ができない場合がある。

■ 機能一覧

- ・ 玄関子機からの呼出時、玄関表示灯点滅(赤)(通話を開始すると点灯)
- ・ 玄関子機からの呼出(呼出待受45秒間)/通話ボタン押下による通話/終了ボタン押下による通話終了
- ・ 室内コールボタン押下によるモニター付親機または他の増設親機への呼出/通話
- ・ 送話時、送話表示灯点灯(赤)
- ・ プレストーク機能(通話ボタン長押)
- ・ 被呼時、音声(受話)を受け付ける: ファミリーコール(約45秒間)
- ・ 移報接点入力時、通知音鳴動(送話表示灯点滅(赤))
- ・ 通知は終了ボタン押下により復旧(親機の移報接点入力設定が30秒の時、30秒後自動復旧)
- ・ 玄関子機からの呼出時、通話時に解錠ボタン押下による電気錠の解錠

品名	モニターなし増設親機	図名	接続図/制約事項/機能一覧		単位	mm	作成	2011年4月26日
品番	JH-2SD-T	図番	J57824-2-3	頁	2/3	改訂	1	アイホン株式会社

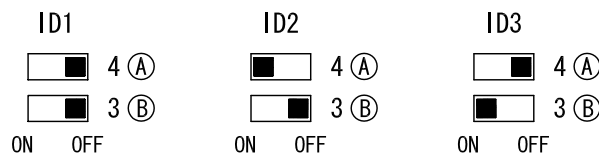


■設定項目

- 呼出音量の調節 (0~10段階) 呼出音量ボリューム
- 受話音量の調節 (0~10段階) 受話音量ボリューム
(ファミリーコールと連動)
- 増設親機ID設定 設定スイッチ3, 4
- 未使用 設定スイッチ2
- 終端設定 設定スイッチ1

【ID設定】

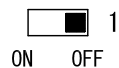
- 増設親機ID設定は、以下の3パターン of どれかを設定し、増設親機ごとに個別に設定すること。



- ・ 増設親機ID1:
モニター付親機での玄関子機呼出音鳴り分け設定において「増設親機1」に相当する。
- ・ 増設親機ID2:
モニター付親機での玄関子機呼出音鳴り分け設定において「増設親機2」に相当する。
- ・ 増設親機ID3:
モニター付親機での玄関子機呼出音鳴り分け設定において「増設親機3」に相当する。

【終端設定】

- モニター付親機と最遠増設親機の間にある増設親機の終端設定スイッチを「OFF」にすること。



品名	モニターなし増設親機	図名	設定項目			単位	mm	作成	2011年4月26日
品番	JH-2SD-T	図番	J57824-3-3	頁	3/3	改訂	1	アイホン株式会社	