

呼出表示装置CN

最大 **表示窓**
6

【表示器】

埋込型



1窓用表示器
CN-1A34/A (※30日)
希望小売価格
26,400円(税別)

1窓用表示器・移報接点付
CN-1A34/A-D (※30日)
希望小売価格
36,000円(税別)

卓上型



1窓用表示器
CN-1B/A (※20日)
希望小売価格
96,300円(税別)

※壁取付の場合、壁取付金具が必要
です。KP-5 2,150円(税別)

※塗装色指定は別料金
銘板名変更は別料金



電源アダプター
PS-1225A
希望小売価格
9,500円(税別)

品番一覧

窓数	品番	希望小売価格(税別)	納期
1	CN-1A34/A	26,400円	※30日
2	CN-2A34/A	30,700円	※30日
3	CN-3A44/A	45,500円	※30日
4	CN-4A54/A	51,400円	※30日

※電源アダプターPS-1225Aが必要です。

品番一覧

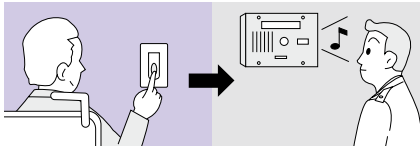
窓数	品番	希望小売価格(税別)	納期
1	CN-1B/A	96,300円	※20日
2	CN-2B/A	104,000円	※20日
3	CN-3B/A	108,000円	※30日
4	CN-4B/A	111,300円	※30日
6	CN-6B/A	119,800円	※30日

※塗装色指定は別料金

特長

公共・福祉施設対応

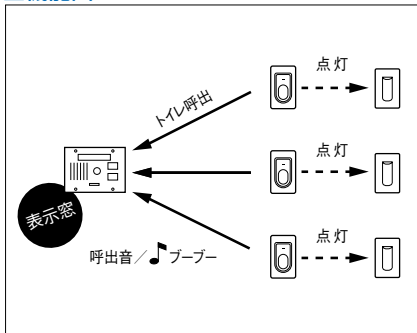
公共施設や福祉施設などで、身体障害者への安全面を配慮したシステムです。福祉のまちづくり条例(大阪など)の便所設備の誘導的基準に適合。



呼出表示

断続ブザー音と表示窓の点灯で、トイレなどでの異常を知らせます。

機能図



配線本数・接続図例

⚡ D種接地 ⚡ AC100V

