

拡声式インターホンNIM

最大設置台数

親機
1

子機
20

【親機】



親機
NIM-20B
希望小売価格
150,000円(税別)
●20局用
●卓上型

※壁掛けで使用する場合、
取付補助板・NBR-20K 13,000円(税別)が必要。

【電源アダプター】



電源アダプター
IS-PU-A ●60B
希望小売価格
48,000円(税別)

【子機】



埋込型子機
NI-JA
希望小売価格
18,000円(税別)



露出型子機
NI-BA
希望小売価格
13,000円(税別)
●卓上・壁取付両用型

【一斉放送用スピーカー】



天井埋込型スピーカー
SD-SP ●40B
希望小売価格
6,850円(税別)
●埋込型

【増設スピーカー】

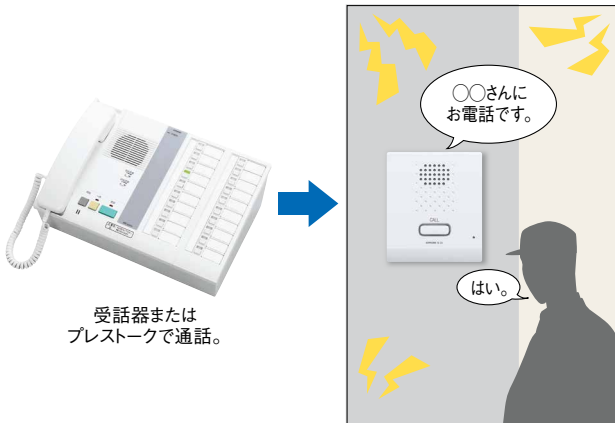


呼出音増設スピーカー
IER-2
希望小売価格
1,800円(税別)
→P.295 参照

特長

騒音環境下での呼出・通話に最適

親機から子機へは直接音声で呼びかけられます。子機側は操作なしで応答可能。大きな音量※1で、騒音が発生する環境でもしっかりと聞き取れます。

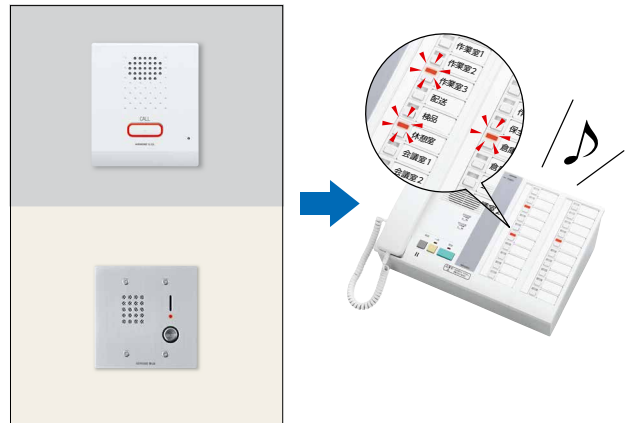


受話器または
プレストークで通話。

※1 子機から約60cmの距離での計測値…NI-BA:約90dBspl, NI-JA:約84dBspl。
子機から約3mの距離での換算値…NI-BA:約76dBspl, NI-JA:約70dBspl。

表示灯で呼出をわかりやすくお知らせ

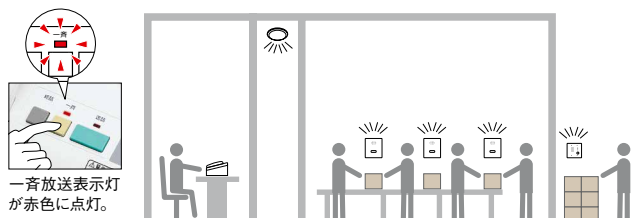
親機は最大10局の呼出を同時に受付可能。呼出元の子機を通話/呼出表示灯で確認し、選局して応答できます。



大きな音量で一斉または選局放送

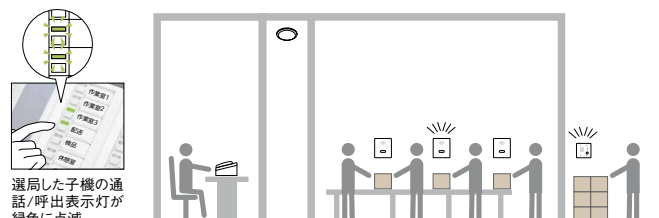
騒音環境下や広い施設でも、大きな音量でしっかり放送できます。

●一斉放送 すべての子機及び一斉放送用スピーカーに一斉放送できます。



一斉放送表示灯
が赤色に点灯。

●選局放送 最大5局の子機を選局して放送できます。



選局した子機の通話/
呼出表示灯が
緑色に点滅。