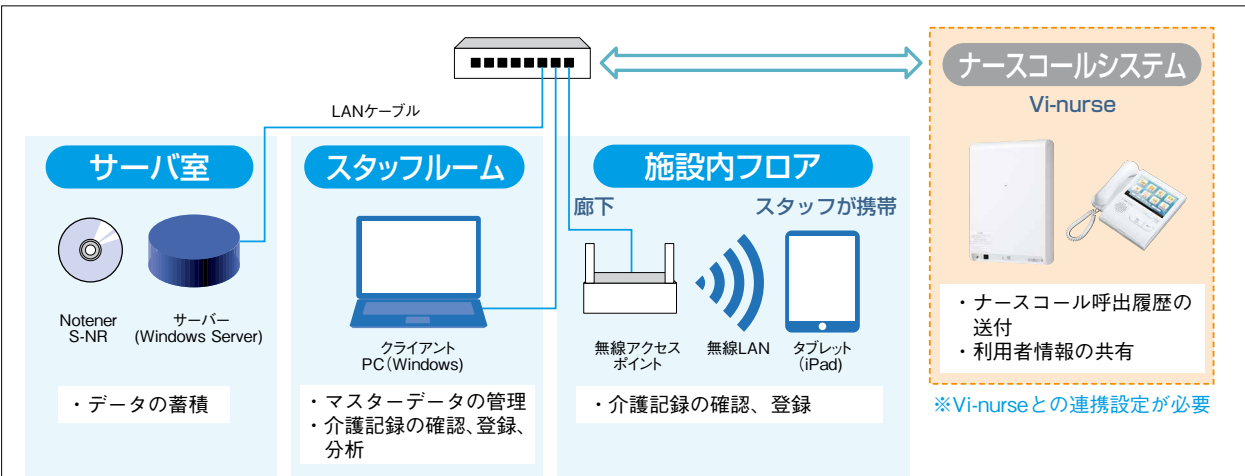


システム構成例

■概念図



※サーバーを含むハードウェア（機器）は市販品となります。

- ・Notenerの販売対象はソフトウェアのみです。ハードウェア（機器）は市販品を別途ご用意いただきます。
- ・クライアントPC、タブレットの接続数の制限はありません。
- ・クライアントPCはソフトウェアのインストールが必要です。また、マスターデータの登録に使用するため、必須です。
- ・ログインできるユーザー数に制限はありません。
- ・ナースコールシステムVi-nurseとの連携は必須ではありません。Notenerに登録されている利用者情報をナースコールに自動登録する場合や、呼出時の支援業務の支援ケースに「ナースコール対応」の自動登録が必要な場合に連携が必要です。
- ・ナースコールシステムVi-nurseとの連携は、NotenerサーバーとVi-nurseの制御装置間で通信を行います。そのため、ナースコールはPCなし親機でも連携可能です。

■動作環境

サーバー	OS	Windows®Server 2008R2 Standard SP1 Windows®Server 2012 Standard/Essentials Windows®Server 2012R2 Standard/Essentials
	プロセッサ	2.0GHz以上のIntelまたはAMDプロセッサ
	システムメモリ (RAM)	4GB以上
	ハードディスク	10GB以上の空き容量が必要（データ領域は別途必要）
	JRE	JRE 8
	DBMS	PostgreSQL 9.4.4
	WAS (Web Application Server)	Apache Tomcat 8
	ランタイム	Microsoft®.NET Framework 4.6
クライアント (PC)	OS	Windows®7Home Premium/Professional (32/64ビット) Windows®8.1/Pro (32/64ビット) Windows®10 Home/Pro (32/64ビット)
	プロセッサ	1.5GHz以上のIntelまたはAMDプロセッサ (2.0GHz以上を推奨)
	システムメモリ (RAM)	2GB以上
	ハードディスク	1GB以上の空き容量が必要
	ディスプレイ	1280×768 以上
	ランタイム	Microsoft®.NET Framework 3.5
クライアント (タブレット)	ソフトウェア ※1	Microsoft®Office Excel 2007/2010/2013/2016
	端末	iPad Air 2, iPad mini 4, iPad mini 2 ※2
	iOS	iOS 9.2 以降
	ブラウザ	Safari 9 以降

※1. ID分析機能を有効にするためにはExcelが必要です（使用しない場合はインストールは不要です）。

※2. iPad Air 2, iPad mini4, iPad mini2 からの音声入力を使用する場合はインターネット接続が必要です。

記載されている商品・サービス名称等は、各社の商標または登録商標です。

- ・SafariおよびiPadはApple Inc.の米国およびその他の国における商標または登録商標です。
- ・iOSは、Apple Inc.のOS名称です。IOSは、Cisco Systems, Inc.またはその関連会社の米国およびその他の国における登録商標または商標であり、ライセンスに基づき使用されています。
- ・Windowsは米国MicrosoftCorporationの米国およびその他の国における登録商標または商標です。
- ・Windowsの正式名称はMicrosoft Windows Operating Systemです。

■ご注意

- ・画面はOSやインターネットブラウザのバージョン・端末によって異なります。
- ・記録した内容の障害（記録内容の変化・消失など）については、当社は一切その責任を負いません。あらかじめご了承ください。
- ・本製品の故障・不具合・誤操作などにより生じた損害については当社では一切の責任を負い兼ねますのであらかじめご了承ください。
- ・使用するパソコンのセキュリティ確保は、お客様自身で行ってください。セキュリティ障害およびそのために生じた障害について当社はいかなる責任も負い兼ねますのでご了承ください。
- ・NotenerはiOS端末のWiFi機能を使用するため、WiFiの圏内でしか動作しません。
- ・NotenerはWiFiの障害や、電池消耗の影響を受けたときに対応できない恐れがあります。
- ・本製品の故障・不具合・誤操作などにより生じた損害については当社では一切の責任を負い兼ねますのであらかじめご了承ください。

1 ナースコールシステム

2 Vi-nurse

3 NFXシステム

4 ハンディ型無線LANアクセスポイント

5 センサー・マニピュレーター

6 ハンディ型無線LANアクセスポイント

7 接続システム

8 ナースコールシステム

9 FACS

10 緊急通報装置

介護業務記録システム **Notener**

11

12 保護システム