

1 ナースコールシステム

2 Nurse

3 NFXシステム

4 ハンディコール
個別式インターホン

5 センザ!
マブキシステム

6 ハンディナースシステム

7 接続システム

8 ナースコール

FAGUS

9

10 緊急通報装置

11 介護福祉システム

12 保命システム

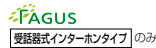
個別呼出通話



住戸を個別に呼出せるから、プライバシーを守りつつ会話ができます。

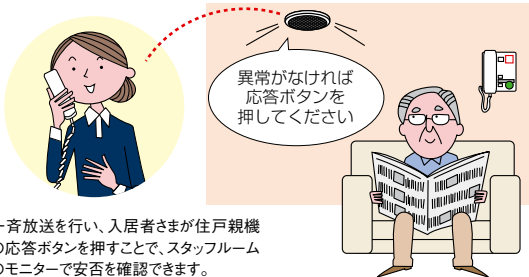
在室中の入居者さまを個別に呼出して話ができます。ナースコールとは異なり、入居者さまが通話ボタンを押すまで、スタッフ側に音声は聞こえません。入居者さまのプライバシーを守りながら、きめ細かなコミュニケーションがとれます。

安否確認



全住戸への安否確認が容易に行えます。

スタッフルームから全住戸の安否が確認できる機能です。全住戸の安否はモニターに一覧表示されるため、異変があった場合も一目でわかります。



一斉放送を行い、入居者さまが住戸親機の応答ボタンを押すことで、スタッフルームのモニターで安否を確認できます。

音声警報メッセージ



モニターを見なくても音声で警報内容を把握でき、より迅速に対応できます。

音声警報メッセージ一覧

| 警報の種類 | | スタッフ親機・音声警報音 |
|----------|---------|---|
| 緊急通報 | 緊急通報 | 部屋の緊急ボタンを押す ポロポロロ[〇〇号室の部屋に来て下さい] |
| | トイレコール | トイレの緊急ボタンを押す ポポポポッ[〇〇号室のトイレに来て下さい] |
| | バスコール | 浴室の緊急ボタンを押す ポーポー[〇〇号室のお風呂に来て下さい] |
| | 非常通報 | 非常ボタンを押す ウーウー[〇〇号室で緊急事態発生] |
| 生活異常通報 | 生活異常 | 人体検知センサーまたは水量センサー ポロポロロ[〇〇号室で生活異常が発生しました] |
| | トイレ健康異常 | トイレ用センサーが働いたとき ポロポロロ[〇〇号室で緊急事態発生] |
| セキュリティ警報 | 火災警報 | 熱感知器が火災をキャッチ ビボビボ[〇〇号室で火事です] |
| | ガス警報 | ガス警報器がガス漏れをキャッチ ピッピッ[〇〇号室でガス漏れです] |
| | 換気 | CO対応ガス警報器が不完全燃焼をキャッチ ポッポッポッ[〇〇号室の空気が汚れて危険です] |
| | 火災・ガス障害 | 火災・ガス障害が起きたとき ビー[〇〇号室の配線を確認して下さい] |
| | 防犯 | 防犯センサーが働いたとき ビーボビーボ[〇〇号室の防犯警報が作動しました] |

呼出・通報種別管理設定



通報の種別ごとに、管理するスタッフ親機を施工時に設定できます。

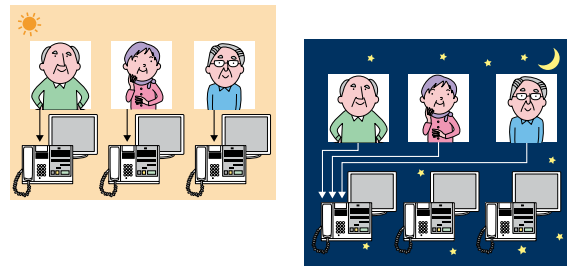
スタッフが対応できる日常の呼出しや生活異常などはスタッフルームの親機で受け、火災・ガス漏れなどの防災警報は防災センターの親機で受信するといった設定ができます。

監視切替



1カ所で呼出しに対応できるから、人数が少ない夜間なども安心です。

昼間は最大3台のスタッフ親機で受ける入居者さまからの呼出しを、夜間は1台のスタッフ親機で受けることもできます。1カ所で対応できるから、スタッフの人数が少ない夜間なども安心です。

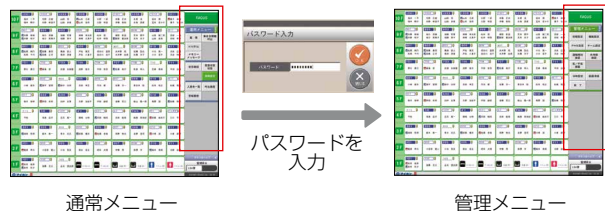


パスワード切替



パスワードで情報のセキュリティを強化します。

入居者情報の入力や各種設定を行う管理メニューにアクセスするときは、パスワードの入力が必要です。情報管理の権限を持つスタッフだけがアクセスできるので、重要な個人情報を守ることができます。



外部移報



スタッフ不在時は外部の警備会社に通報できます。

スタッフの不在時に緊急事態が起きた場合は、警報発報を行うとともに外部の警備会社などに通報します。

