

病室
スピーカー子機



天井埋込型スピーカー子機
NB-LB-C
希望小売価格
9,650円(税別)

マイク



天井埋込型マイク
NA-SB-C (※20音)
希望小売価格
5,900円(税別)

トイレ
トイレ呼出ボタン



呼出ボタン
NBR-7WA
希望小売価格
6,950円(税別)
●トイレ用

廊下
廊下灯



角型廊下灯
NBR-4B
希望小売価格
5,500円(税別)
●LED式

呼出ボタン



呼出握りボタン
NBR-8A-C
希望小売価格
2,450円(税別)



コンセント
NBR-1A-C
希望小売価格
1,850円(税別)



コンセント付マイク
NBR-MB
希望小売価格
3,850円(税別)
●メタルコンセント付

浴室
浴室用呼出引き輪



浴室用呼出引き輪
NR-7BLA-P (※30音)
希望小売価格
40,900円(税別)

復旧ボタン



復旧ボタン
NBR-2A-C
希望小売価格
2,700円(税別)

個室用子機

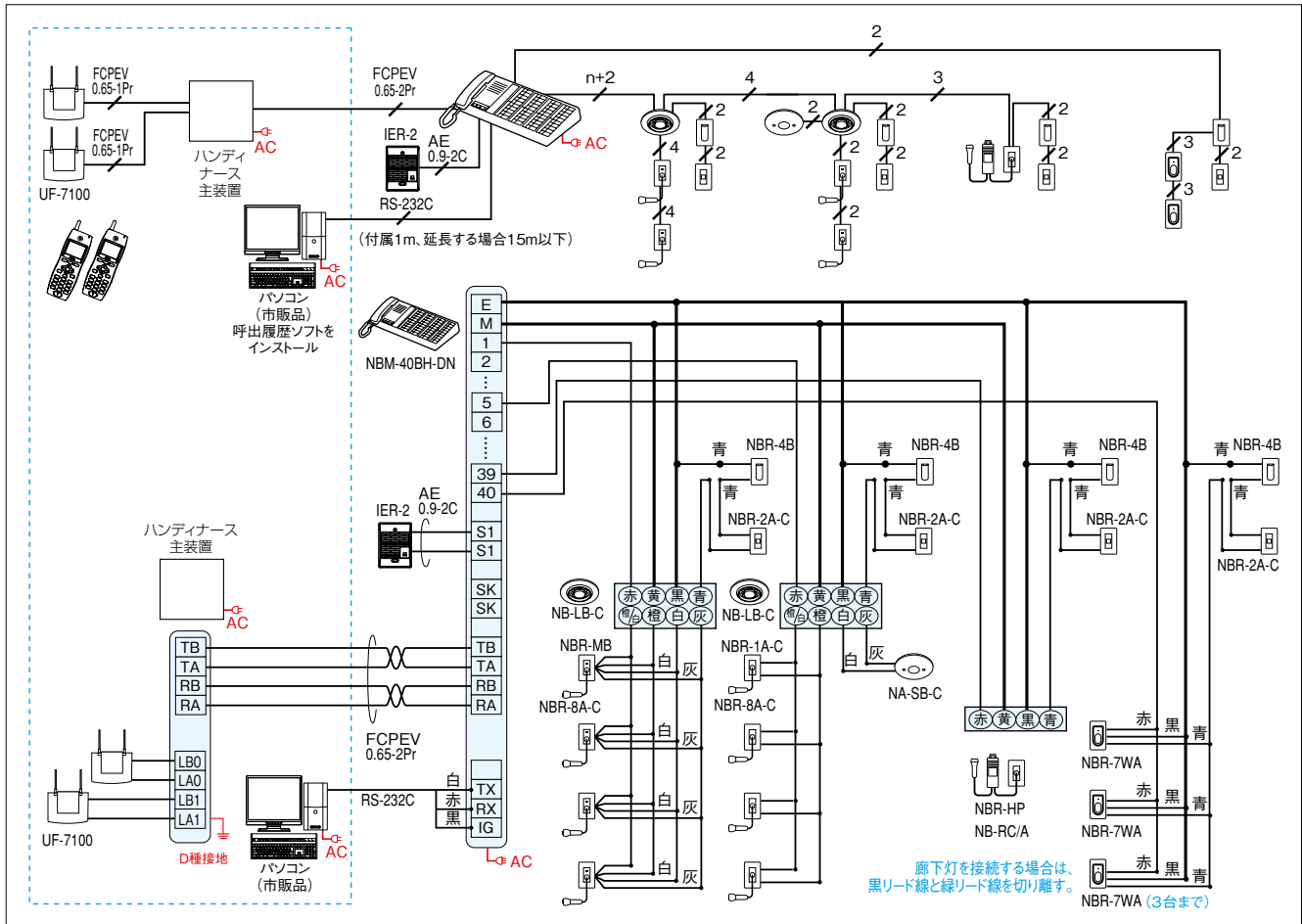


ハンド型子機
NB-RC/A
希望小売価格
12,300円(税別)
コンセント
NBR-HP
希望小売価格
2,550円(税別)
●ハンド型子機用

関連機器 → P.476 参照

■配線本数・接続例図

nはベッド数 ← AC100V直結 ⇄ AC100V(アース付) ⇄ AC100V ≡ D種接地



●配線上的ご注意 ハンド型子機・NB-RC/Aを接続する場合は、共通線Eに線径1.6mm線1本または0.9mm線を2本合わせて使用してください。