

病室

ナースコール子機

ハンド型



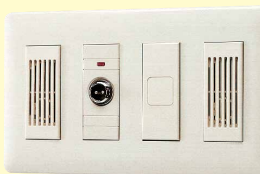
ハンド型子機  
NB-RC/A  
希望小売価格  
12,300円(税別)

関連機器 → P.476 参照

埋込型



コンセント  
NBR-HP  
希望小売価格  
2,550円(税別)  
●ハンド型子機用



壁埋込型子機  
NBR-NJ  
希望小売価格  
14,500円(税別)  
●メタルコンセント付  
●呼出確認表示灯付



呼出握りボタン  
NBR-8A-C  
希望小売価格  
2,450円(税別)

トイレ

トイレ呼出ボタン



呼出ボタン  
NBR-7WA  
希望小売価格  
6,950円(税別)  
●トイレ用

廊下

廊下灯



角型廊下灯  
NBR-4B  
希望小売価格  
5,500円(税別)  
●LED式

多床用角型廊下灯  
NBR-4BS<sup>※30B</sup>  
希望小売価格  
10,400円(税別)  
●LED式

浴室

浴室用呼出引き輪



浴室用呼出引き輪  
NR-7BLA-P<sup>※30B</sup>  
希望小売価格  
40,900円(税別)

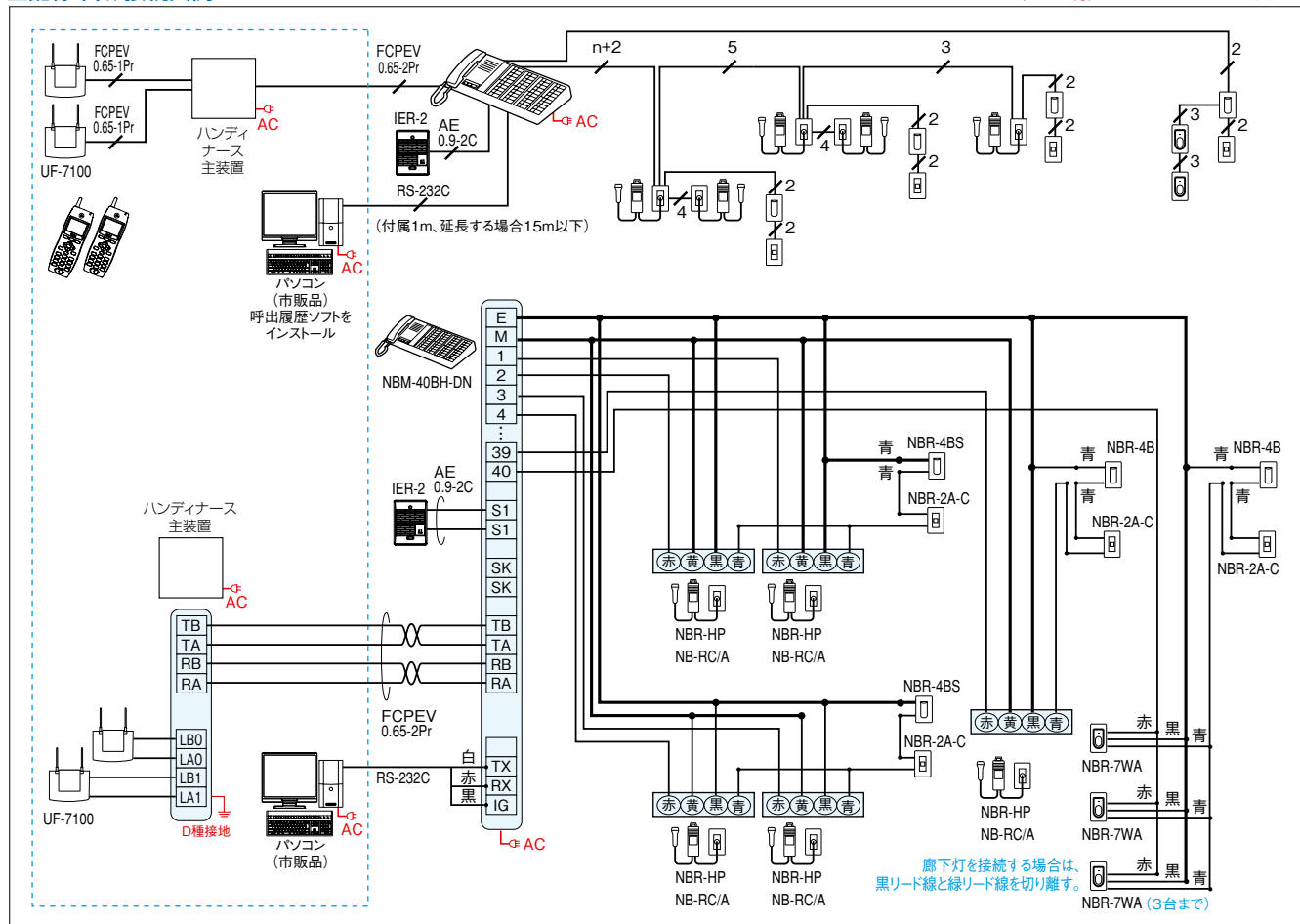
復旧ボタン



復旧ボタン  
NBR-2A-C  
希望小売価格  
2,700円(税別)

配線本数・接続例

nはベッド数 ← AC100V直結 ← AC100V(アース付) ← AC100V ⇨ D種接地



●配線上的ご注意 ハンド型子機・NBR-RC/Aを接続する場合は、共通線に線径1.6mm線1本または0.9mm線を2本合わせて使用してください。