

1 ナースコールシステム

2

3 NLS-SP-AS  
システム

4 ハンデッド型  
無線型システム

5 センサー  
マンモトタイプ

6 ハンデッド型  
システム

7 連絡システム

8 ナースコール  
専用システム

9 FOCUS

10 緊急通報装置

11 無線型システム

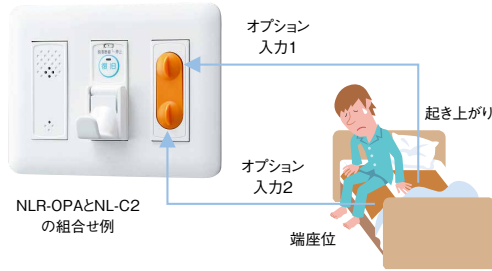
12 保護観察室

Vi-nurse

## センサー (市販品) は2種類接続できます

オプション (センサー) コンセントには、2種類のセンサー (市販品) が接続可能。例えば、起き上がり検知のベッドセンサーと、端座位検知のサイドセンサーを併用といった使い方ができます。

使用条件 → P.388 参照



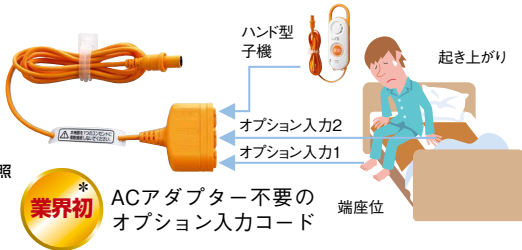
センサーを接続すると、ナースコール親機の緑色のボタン (またはLED) が点灯します。注意の必要な患者さんがひとめでわかります。



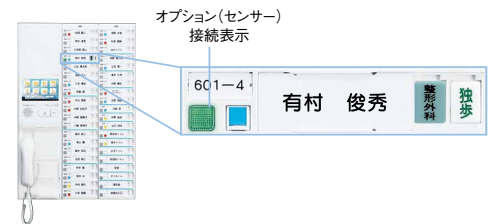
オプション (センサー) 入力端子のないコンセントにも、後からセンサー (市販品) を接続できます。

使用条件 → P.388 参照

\*当社調べ



**業界初** ACアダプター不要のオプション入力コード



## **業界初** 電池のいらぬワイヤレス大型呼出ボタン

患者さんの状態に合わせて設置場所が選べる、大型呼出ボタンです。送信機 (呼出ボタン) は自己発電方式を採用しているので、電池がいりません。



**業界初** 受信機はACアダプターが不要なのでスッキリ設置。



送信機 (呼出ボタン)

\*当社調べ

## マルチハートコール (特殊呼出スイッチ)

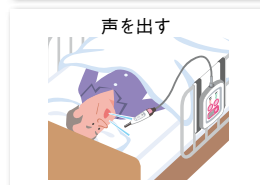
患者さんの状態に合わせて使える1台4役の特殊呼出スイッチです。センサーが反応する感度を調節できます。

**業界初**

夜間でもセンサーの位置が分かる常夜灯付きです。



選べる4つの呼出方法



\*当社調べ

## 呼出握りボタン用オプション

呼出握りボタン用大型ボタン



呼出握りボタンを大型ボタンとして使用するためのケースです。

呼出握りボタン用アタッチメント



握りボタンを使用しない場合に装着します。

## オートセンス (保護観察室) 対応

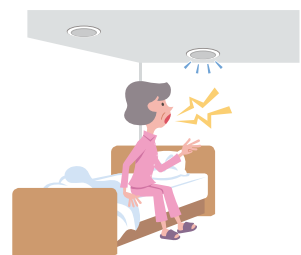
患者さんが大きな声を出すと、マイクが感知して呼び出します。

**業界初**

すべての親機で対応できます。(専用親機は不要)

\*スピーカーはオートセンス専用品 (NL-SP-AS) をご使用ください。

\*当社調べ



自動感知