

# システム特長 (オプションソフト)

## \* 業界初 親機の機能をサポートするオプションソフトが付属

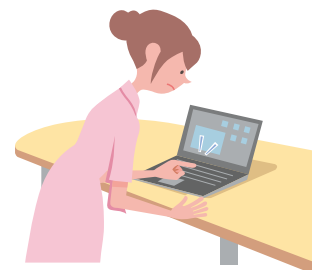
オプションソフトとは、Vi-nurseの制御装置 (NLX-3XC) に付属するソフトウェアです。パソコン (市販品) を使って、親機の代わりに患者情報等の情報入力や呼出履歴・巡視履歴の表示・出力などをサポートします。

※パソコン (市販品) は、オプションソフトのインストールと、ナースコールのネットワーク (LAN) への接続が必要です。また情報を扱える範囲は、1台の制御装置の配下にある機器に限ります。

パソコンの動作環境 (必要動作環境以上のパソコンの使用をおすすめします。)

OS	Windows® 7 Home Premium/Professional/Enterprise/Ultimate (32/64ビット)	
	Windows® 8/8.1/Pro/Enterprise (32/64ビット)	
	Windows® 10 Pro/Enterprise (32/64ビット)	
PCシステム要件	プロセッサ	2.7GHz以上
	システムメモリ (RAM)	2GB以上
	ハードディスク	50MB以上 (録画画像をファイルに保存する場合、別途必要)
	ランタイム	Microsoft.NET Framework 4.5
	ネットワーク	100BASE-TX Ethernet

\*当社調べ



### 患者 (入所者) 情報管理

患者情報の編集ができます。

- ①患者情報:新規登録、変更、削除
  - ※情報内容は親機で入力できる項目に準じます。
- ②CSVファイルでの出力や印刷
  - (患者名、フリガナ、性別、ベッド番号のみ)
  - ※印刷はプリンター (市販品) が必要です。



患者 (入所者) 一覧画面



患者 (入所者) 情報画面

### 呼出履歴・巡視履歴表示

呼出履歴の一覧表示や検索、グラフ化ができます。

- ①表示項目:録画の有無、日付、呼出時刻、呼出先のベッド番号、患者名、呼出種別、復旧所要時間、応答端末、応答番号、対応者、呼出处置
  - ②呼出履歴グラフ:時間帯別呼出回数、応答時間別呼出回数、復旧時間別呼出回数、呼出处置別回数、患者別呼出回数
  - ③呼出处置入力
  - ④録画画像保存
  - ⑤CSVファイルでの出力や印刷
    - ※印刷はプリンター (市販品) が必要です。
- 巡視履歴の一覧表示や検索も可能です。



呼出履歴一覧画面



呼出履歴グラフ画面

### 液晶表示灯キャラクター作成

液晶表示灯に表示する待受画面のキャラクターを、任意の画像に変更できます。

※読み込む画像形式はJPEG、PNG、BMPに対応

