

1 ナースコールシステム

2

3 ナースコールシステム

4 ハンディナーズ

5 センター

6 ハンディナーズ

7 連絡システム

8 ナースコール

9 FOCUS

10 緊急通報装置

11 介護記録システム

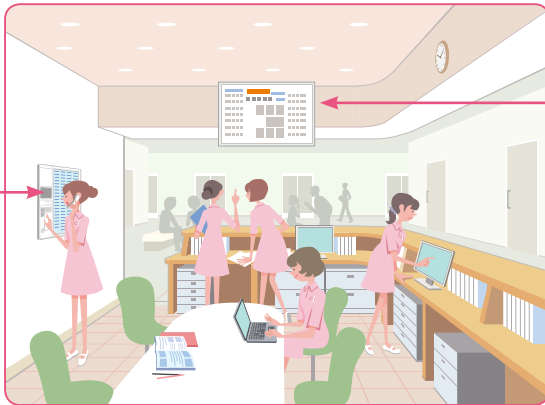
12 保守メンテナンス

Vi-nurse

## サブディスプレイ対応

PC親機の画面と異なる情報を振り分けて表示できます。

例えば、ナースコール親機では患者情報を、サブディスプレイ(市販品)では呼出場所の確認といった使い方ができます。



●メインディスプレイ  
アドバンス表示



●サブディスプレイ病棟レイアウト表示

**業界最多** 最大6種類の異なる情報を表示

PCナースコール親機のメインディスプレイで3種類※(メインエリア×1+サブエリア×2)  
サブディスプレイで3種類(メインエリア×1+サブエリア×2)  
同時に合計6種類※の情報を表示できます。  
知りたい情報をすぐに把握できます。

※ボード型PC親機の場合。卓上型PC親機のメインディスプレイにはサブエリアの表示はありません。(最大情報表示数: 4)

●サブディスプレイ表示例

- ①病棟レイアウト表示
- ②物品管理
- ③呼出履歴グラフ



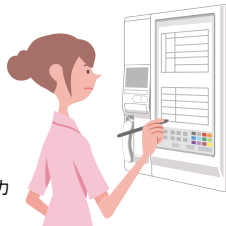
●メインディスプレイ表示例

- ①ベーシック表示
- ②呼出履歴
- ③ハンディナーズ番号表

\*当社調べ(2018年3月現在)

**業界初** ホワイトボード機能 (ボード型PC親機、卓上型PC親機(24型縦、24型横、32型横)のみ)

親機の画面に指やタッチペン(市販品)で文字を書いて残すことができ、打ち合わせや勤務帯の引き継ぎ時にお役立ていただけます。書き込んだ文字や野線は記憶できるので、都度書きなおす手間を省きます。

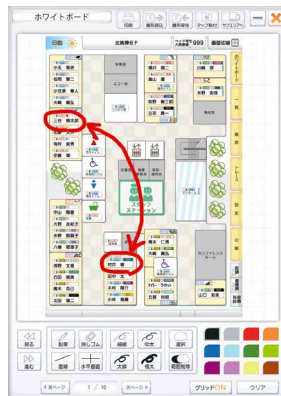


タッチペンで入力



野線をひいて表を作成。  
チーム受持ち表や予定表などを  
手書きで記入できます。

\*当社調べ



メインエリアの表示をコピーして貼り付け  
ができます。その上から指やタッチペンで  
追記して、ベッド移動のシミュレーション  
にお使いいただけます。

## 福祉施設にも対応

各種画面は、「病院用」「福祉施設用」をご用意しています。(納入時設定)

表示例

入所者情報



介護統計

