

1 集合玄関機

2 新商品の追加

3 HORIZON

4 VIVIXUS

5 PLUS

6 WASHM7α

7 WASHMGP

8 WASHM | 漆膜

9 PATMO

10 VIVIXUS

カスタムオーダー集合玄関機

11

12 システム

13 集合住宅

14 探訪システム

## ■ パネルバリエーション

### スタンダードスタイル

カスタムオーダーならではの落ちついた表情のマテリアル。重厚感のある素敵なデザイン性、もちろん耐久性も魅力です。



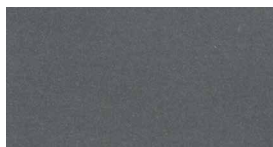
**SUS 304 HL ブロンズ**  
酸化皮膜の干渉現象によるカラーステンレス。ヘアライン材をブロンズカラーに仕上げます。



**SUS 304 HL ブラック**  
酸化皮膜の干渉現象によるカラーステンレス。ヘアライン材をブラックカラーに仕上げます。



**SUS 304 BAビーズブラスト(B-1)**  
ステンレス鋼の表面にガラスビーズ玉をブラスト加工。擦りガラスのような高級感があります。



**SUS 304 BAビーズブラスト(B-2)**  
ステンレス鋼の表面にガラスビーズ玉をブラスト加工。表面は滑らかでエレガントな表情になります。



**SUS 304 HL エッチング**  
ヘアライン材をエッチング(凹凸)加工して模様を施した仕上げです。

### エクセレントスタイル

上質な表情の表面加工を施したデザイン。さりげなく贅沢感を添えて、エントランスを輝かせます。



**SUS 304 S-3(MR ブラック)**  
酸化皮膜の干渉現象によるカラーステンレス。鏡面材をブラックカラーに仕上げます。



**MG-GM5**  
チタンの皮膜を施し、表面硬度を高めた耐摩耗性に優れたタイプ。鏡面材をチタンブラックカラーに仕上げます。



**MG-GB4**  
チタンの皮膜を施し、表面硬度を高めた耐摩耗性に優れたタイプ。ビーズブラスト材をチタンブロンズカラーに仕上げます。



**MG-GB5**  
チタンの皮膜を施し、表面硬度を高めた耐摩耗性に優れたタイプ。ビーズブラスト材をチタンブラックカラーに仕上げます。



**MG-GV4**  
チタンの皮膜を施し、表面硬度を高めた耐摩耗性に優れたタイプ。パイブレーション材をチタンブロンズカラーに仕上げます。



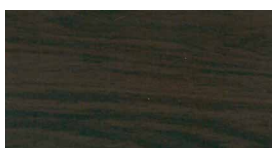
**MG-GV5**  
チタンの皮膜を施し、表面硬度を高めた耐摩耗性に優れたタイプ。パイブレーション材をチタンブラックカラーに仕上げます。



**MG-GV1**  
チタンの皮膜を施し、表面硬度を高めた耐摩耗性に優れたタイプ。パイブレーション材をチタンゴールドカラーに仕上げます。

### フリーパターンスタイル

ステンレス鋼の表面に水圧転写加工。オリジナルスタイルに仕上げます。



**水圧転写模様インディアローズ**  
表面をダーク系の木目で仕上げました。エレガントで温もりのある空間を演出します。



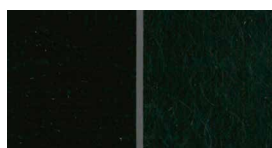
**水圧転写模様ハイマートプライムライト**  
表面をホワイト系の木目で仕上げました。明るい新鮮な空間を演出します。

### プレミアムスタイル

玄関の意匠に合わせて、質感や色調をチョイス。組み合わせにより、高級感や個性を美しく表現できます。



**SUS 304 HL エッチングブラック**  
酸化皮膜の干渉現象によるカラーステンレス。ヘアライン材をエッチング(凹凸)加工した後に、ブラックカラーに仕上げます。



**SUS 304 MR 部分パイブレーション カラーブラック(S-3)**  
酸化皮膜の干渉現象によるカラーステンレス。鏡面ブラックとパイブレーションブラックの複合仕上げをします。