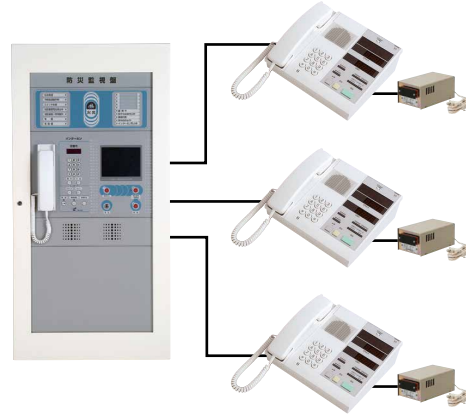


制御装置も一体化でさらに省スペース

別置き制御装置が不要となり、設置スペースの狭い管理室でも映像対応が可能です。



管理室親機を3台増設可能



最大680戸まで監視可能

住戸幹線は8系統出力。
1系統あたり最大85住戸、システム最大680住戸まで監視可能です。

システム最大6通話路4映像路のマルチチャンネルを実現

6通話路4映像路で3Prと省線化を図ると共に、話中を減らし複数の共同玄関・管理室で同時に通話することができます。

インターホン操作禁止機能

一体盤の10キー操作を無効にできます。エントランスなどの共用スペースに設置する場合に、いたずら防止の為に活用できます。

※火災、住戸警報などが発生した際は解除されます。



近隣火災メッセージ対応

近隣火災の階別メッセージに標準対応。火災発生住戸番号をメッセージで知らせ、安全な避難を促します。

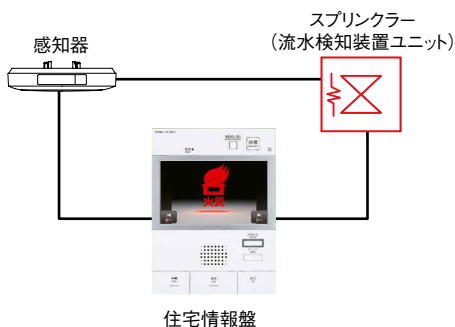
11階
1101号室で
火災が発生
しました。

※音声は一例です



スプリンクラーの接続が可能

住宅情報盤に火災感知器とスプリンクラー（流水検知装置ユニット）を併設できます。スプリンクラー設置義務のある11階以上の高層マンションにも対応。



緊急地震速報(予報)対応

気象庁緊急地震速報(予報)にも対応。

※緊急地震速報受信機が別途必要です。

モニター表示



音声速報

ビーツ
ビーツ
地震!震度4!
10秒後

※音声は一例です



- 1 集合マンション
- 2 新商品の導入システム
- 3 HORVUS
- 4 1 Pr
- 5 Plus
- 6 DASHM7
- 7 DASHMGP

DASHWISM 一体盤

- 8
- 9 PATMO
- 10 VIVUS

11 集合設備

12 システム

13 集合住宅

14 保安システム