

1 ナースコールシステム
ご選択にあたって

2 Vi-nurse

3 NFシステム

4 ハンディナース対応個別線式ナースコール

5 ハンディナースシステム

6 連絡システム

7 ナースコール Renovest

8 FAGUS

9 緊急通報装置

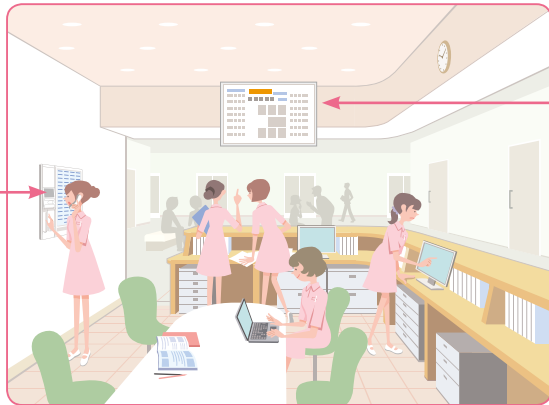
10 地域包括ケアシステム業務支援ソフトウェア

11 保守メンテナンスについて

サブディスプレイ対応

PC親機の画面と異なる情報を振り分けて表示できます。

例えば、ナースコール親機では患者情報を、サブディスプレイ(市販品)では呼出場所の確認といった使い方ができます。



●メインディスプレイ
アドバンス表示



●サブディスプレイ病棟レイアウト表示

業界最多 最大6種類の異なる情報を表示

PCナースコール親機のメインディスプレイで3種類※(メインエリア×1+サブエリア×2)サブディスプレイで3種類(メインエリア×1+サブエリア×2)同時に合計6種類※の情報を表示できます。知りたい情報をすぐに把握できます。

※ボード型PC親機の場合。卓上型PC親機のメインディスプレイにはサブエリアの表示はありません。(最大情報表示数：4)

●サブディスプレイ表示例

- ①病棟レイアウト表示
- ②物品管理
- ③呼出履歴グラフ



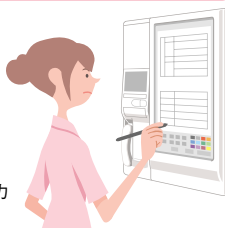
●メインディスプレイ表示例

- ①ベーシック表示
- ②カメラ映像
- ③ハンディナース番号表

*弊社調べ(2016年3月現在)

業界初 ホワイトボード機能 (ボード型PC親機のみ)

親機の画面に指やタッチペン(市販品)で文字を書いて残すことができ、打ち合わせや勤務帯の引き継ぎ時にお役に立ていただけます。書き込んだ文字や野線は記憶できるので、都度書きなおす手間を省きます。



タッチペンで入力



野線をひいて表を作成。チーム受持ち表や予定表などを手書きで記入できます。

*弊社調べ



メインエリアの表示をコピーして貼り付けができます。その上から指やタッチペンで追記して、ベッド移動のシミュレーションにお使いいただけます。

福祉施設にも対応

各種画面は、「病院用」「福祉施設用」をご用意しています。(納入時設定)

表示例

入所者情報



介護統計

