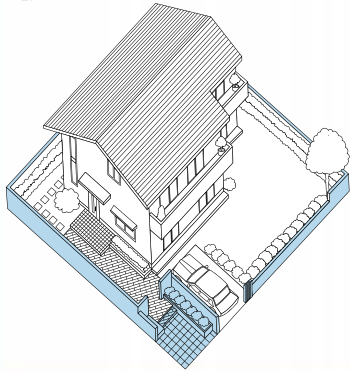


敷地外周エリア 侵入をあきらめさせる

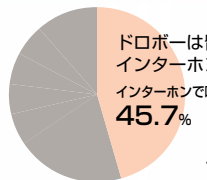


玄関、門

目 テレビドアホンによる監視を意識させる



テレビドアホン

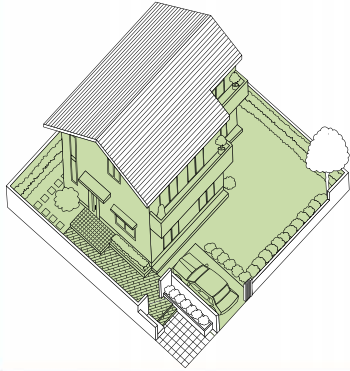


*出典：(財)都市防犯研究センター
2003年3月発行JUSRIレポート
侵入盗の実態に関する調査報告書(8)より集計

侵入を諦める理由*

補助錠
セキュリティシステム
面格子
防犯カメラ
センサーライト
声をかけられた
犬を飼っていた

建物外周エリア 侵入を威嚇し、阻止する

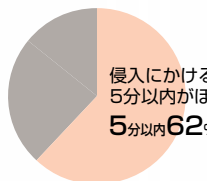


玄関ドア

時間 侵入に時間をかけさせます。



テレビドアホン + 電気錠システム



*出典：(財)都市防犯研究センター
2003年3月発行JUSRIレポート
侵入盗の実態に関する調査報告書(8)より集計

音 ビッキング等を警報音で威嚇!



テレビドアホン + 電気錠システム

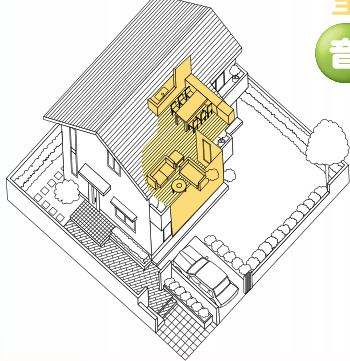
庭、カーポート

光 侵入者をライトで威嚇。同時に室内に通報し録画する。



テレビドアホン + センサーライトカメラ

室内エリア 侵入を通報する



室内

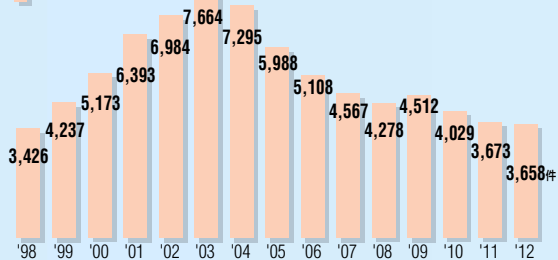
音 警報音で侵入者を威嚇、周囲に知らせる。



テレビドアホン + 非常ボタン

有効だと思う防犯機能 当社アンケートより (複数回答)

録画機能
カラー映像による鮮明画像
(室内親機から) 玄関モニター
パンチルト機能
録音機能
センサーカメラ連動機能
(玄関子機)音声ガイド機能
その他



強盗はまだ高い数値を推移 出典：警察庁