

トイレ呼出表示装置

最大
表示窓
15

【表示器】 色調:日本塗料工業会 B22-90B相当色

壁付型



5窓用表示器
CBN-5C (税別)
¥186,500 (税別)
※塗装色指定は別料金
銘板名変更は別料金

品番一覧

窓数	品番	価格(税別)	納期
1	CBN-1C	¥157,300	20日
3	CBN-3C	¥169,000	20日
5	CBN-5C	¥186,500	20日
10	CBN-10C	¥229,000	20日
15	CBN-15C	¥292,000	30日

副表示器品番一覧

窓数	品番	価格(税別)	納期
1	CBN-1CS	¥131,600	30日
3	CBN-3CS	¥139,000	30日
5	CBN-5CS	¥147,700	30日
10	CBN-10CS	¥182,000	30日

塗装色指定、銘板名変更は別料金



壁埋込型

表示器と壁埋込用取付枠と埋込ボックスとの組み合わせ

壁埋込用取付枠品番一覧

窓数	品番	価格(税別)	納期
1~5	CBN-FW5	¥33,000	20日
10	CBN-FW10	¥36,000	30日

埋込ボックス品番一覧

窓数	品番	価格(税別)	納期
1~5	CBN-BOX5	¥32,100	20日
10	CBN-BOX10	¥40,000	30日



盤組込型

表示器と盤組込用取付枠との組み合わせ

盤組込用取付枠品番一覧

窓数	品番	価格(税別)	納期
1~5	CBN-FK5	¥33,000	20日
10	CBN-FK10	¥36,000	30日

EIA規格ラック組込型



5窓用表示器
CBN-5E (税別)
¥236,500 (税別)
※塗装色指定は別料金
銘板名変更は別料金

品番一覧

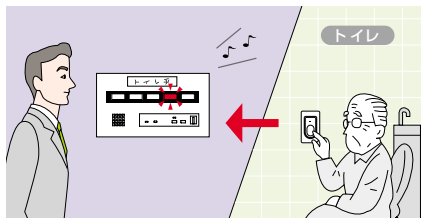
窓数	品番	価格(税別)	納期
1	CBN-1E	¥206,500	30日
3	CBN-3E	¥219,500	30日
5	CBN-5E	¥236,500	30日
10	CBN-10E	¥279,500	30日

20・25・30・35・40・45・50・55・60窓も受注対応できます

特長

呼出表示

トイレの呼出ボタンを押すと、呼出音と表示灯の点灯で、トイレ内の異常発生を知らせます。



呼出音選択可能

メロディ2種類とトレモロ音の3種類から選択できます。

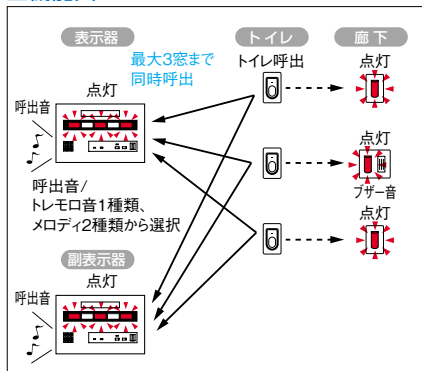
非常ボタン接続可能

市販の非常ボタンも使用可能。(廊下灯は使用不可)

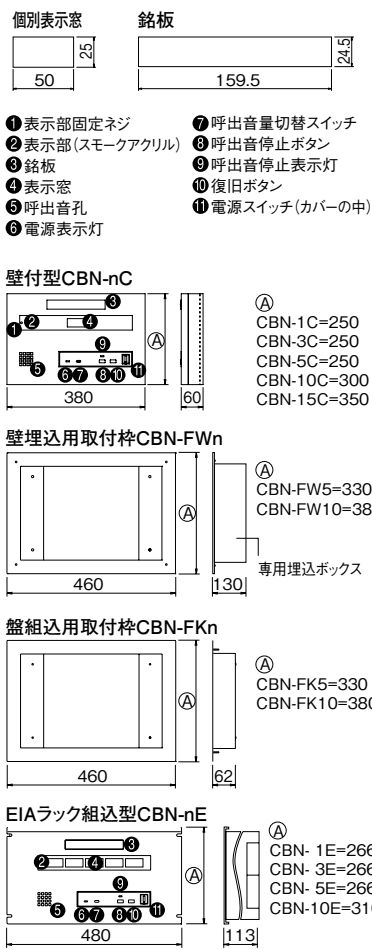
移報出力可能

回転灯やブザーなどと連動できる一括移報出力付き。

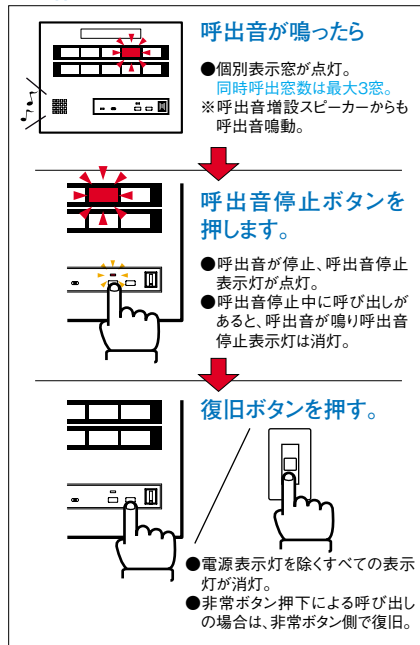
機能図



各部の名称・寸法図(mm)



操作



設定 (副表示器も同じ設定にすること。)

