

病室
スピーカー子機



天井埋込型スピーカー子機
NB-LBG (税込30円)
¥7,800 (税別)

呼出ボタン



呼出握りボタン
NBR-8A-C
¥2,450 (税別)

関連機器 ▶ P.438 参照

マイク



天井埋込型マイク
NA-SB-C (税込20円)
¥5,900 (税別)



コンセント
NBR-7BS
¥5,800 (税別)
●呼出確認表示灯付

個室用子機



ハンド型子機
NB-RC/A
¥12,300 (税別)

コンセント
NBR-HP
¥2,550 (税別)
●ハンド型子機用

トイレ

トイレ呼出ボタン



呼出ボタン
NBR-7W
¥6,950 (税別)
●トイレ・浴室用

呼出ボタン
NBR-7WA
¥6,950 (税別)
●トイレ・浴室用

2014年
9月発売

浴室

浴室用呼出引き輪



浴室用呼出引き輪
NR-7BLA-P (税込20円)
¥40,900 (税別)

廊下

廊下灯



角型廊下灯
NBR-4B
¥5,500 (税別)
●LED式

2014年
5月発売

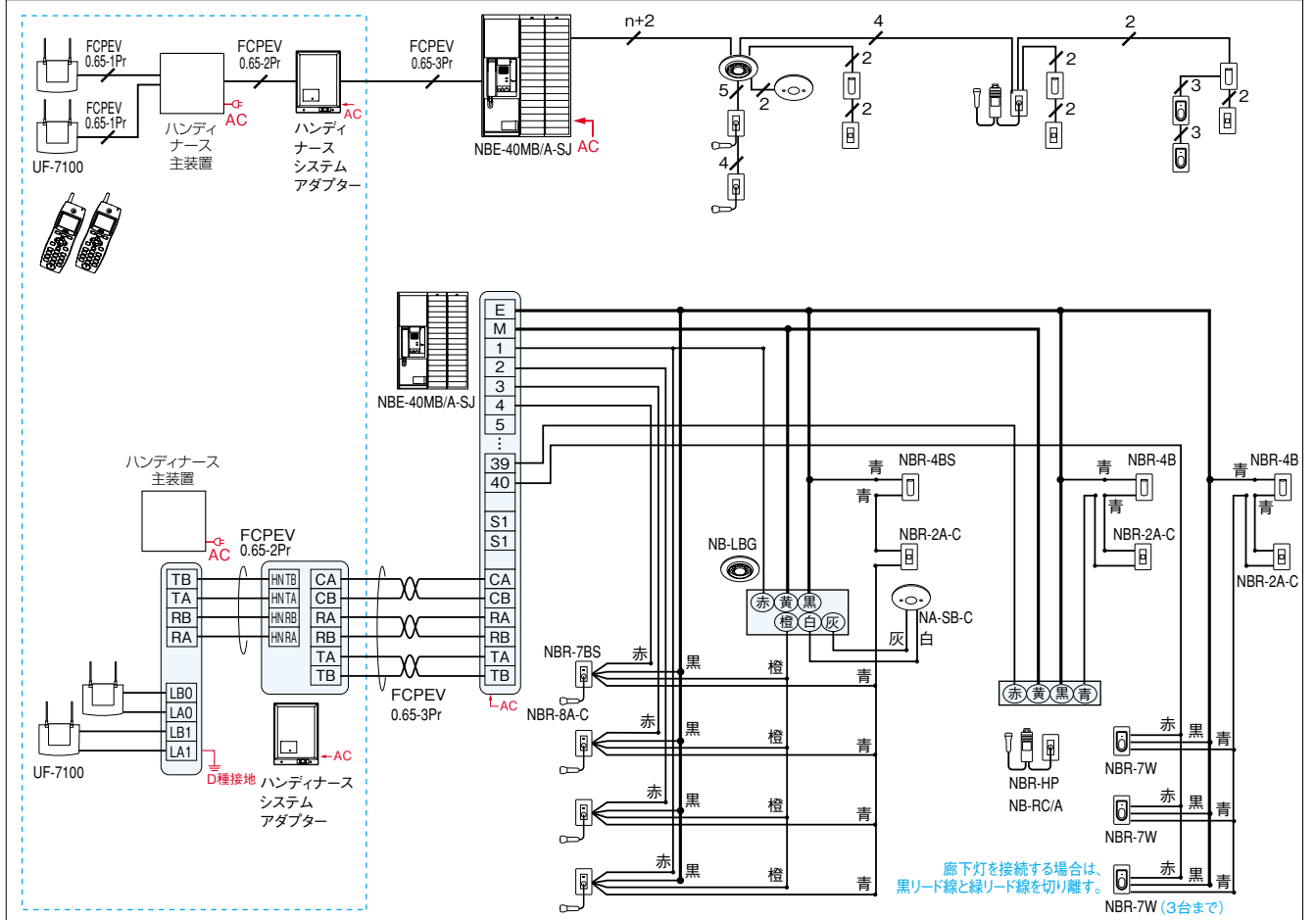
多床用角型廊下灯
NR-4BS (オーダー)
¥10,400 (税別)
●LED式

復旧ボタン



復旧ボタン
NBR-2A-C
¥2,700 (税別)

配線本数・接続例図



●配線上的ご注意 ハンド型子機・NB-RC/Aを接続する場合は、共通線に線径1.6mm線1本または0.9mm線を2本合わせて使用してください。