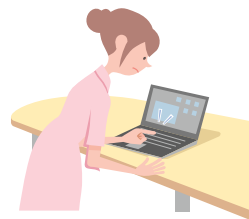


システム特長 (オプションソフト)

業界初 親機の機能をサポートするオプションソフトが付属

オプションソフトとは、Vi-nurseの制御装置 (NLX-3X) に付属するソフトウェアです。パソコン (市販品) を使って、親機の代わりに患者情報等の情報入力や呼出履歴の表示などをサポートします。

※パソコン (市販品) は、オプションソフトのインストールと、ナースコールのネットワーク (LAN) への接続が必要です。
また情報を扱える範囲は、1台の制御装置の配下にある機器に限ります。



患者情報管理

患者情報の編集ができます。

- ①患者情報:新規登録、変更、削除
※情報内容は親機で入力できる項目に準じます。
- ②CSVファイルでの出力や印刷
(患者名、フリガナ、性別、ベッド番号のみ)
※印刷はプリンター (市販品) が必要です。



患者一覧画面



患者情報画面

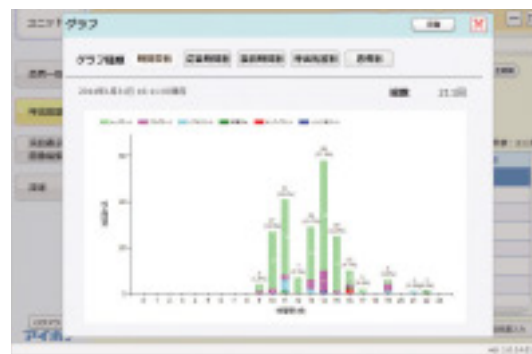
呼出履歴表示

呼出履歴の一覧表示や検索、グラフ化ができます。

- ①検索項目:録画の有無、日付、呼出時刻、呼出先のベッド番号、患者名、呼出種別、復旧所要時間、応答端末、対応者、復旧時刻
- ②呼出履歴グラフ:時間帯別呼出回数、応答時間別呼出回数、復旧時間別呼出回数、呼出種別呼出回数、呼出処置別回数、患者別呼出回数
- ③呼出処置入力
- ④CSVファイルでの出力や印刷
※印刷はプリンター (市販品) が必要です。



呼出履歴一覧画面



呼出履歴グラフ画面

液晶表示灯キャラクター作成

液晶表示灯に表示する待受画面のキャラクターを、任意の画像に変更できます。

※読み込む画像形式はJPEG、PNG、BMP、GIFに対応

