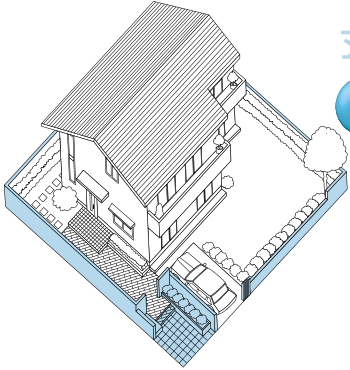


敷地外周エリア 侵入をあきらめさせる



玄関、門

目 テレビドアホンによる監視を意識させる

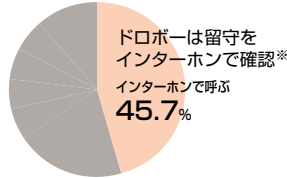


テレビドアホン

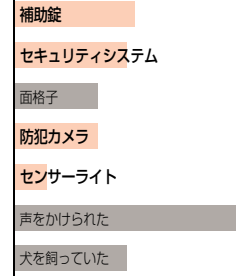
音 話をしたくない相手は録音メッセージで断わる



テレビドアホン

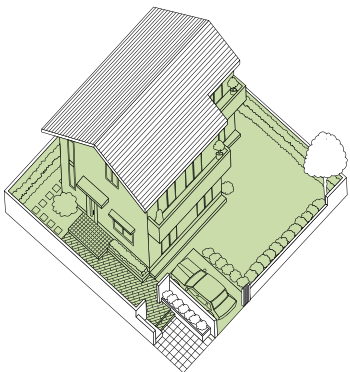


侵入を諦める理由※



※出典(財)都市防犯研究センター
2003年3月発行JUSRIレポート
侵入盗の実態に関する調査報告書(8)より集計

建物外周エリア 侵入を威嚇し、阻止する

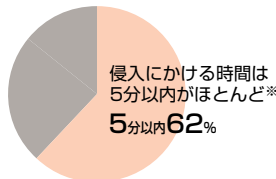


玄関ドア

時間 侵入に時間をかけさせます。



テレビドアホン
+電気錠システム



※出典(財)都市防犯研究センター
2003年3月発行JUSRIレポート
侵入盗の実態に関する調査報告書(8)より集計

音 ビッキング等を警報音で威嚇!



テレビドアホン
+電気錠システム

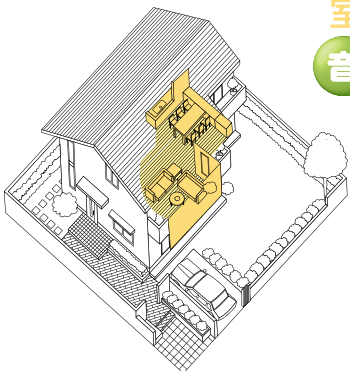
庭、カーポート

光 侵入者をライトで威嚇。同時に室内に通報し録画する。



テレビドアホン
+センサーライトカメラ

室内エリア 侵入を通報する



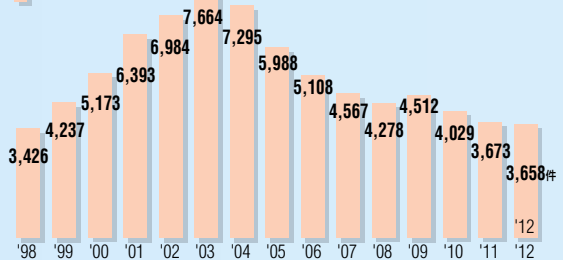
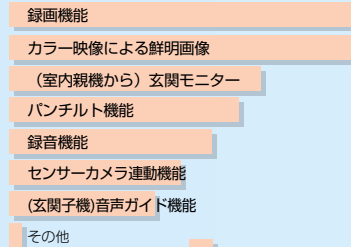
室内

音 警報音で侵入者を威嚇、周囲に知らせる。



テレビドアホン
+非常ボタン

有効だと思う防犯機能 当社アンケートより(複数回答)



強盗はまだ高い数値を推移 出典：警察庁