

センサーライトカメラ



センサーライトカメラ  
WJW-LC-T  
オープン価格  
●AC電源直結式

24時間365日、カメラが常時動作しているため「プレ録画」も可能

暗視機能で暗間でも不審をとらえます。

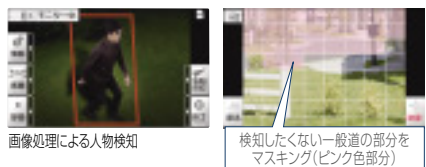


※SDカードへ録画する場合:1件につき最大10秒の準動画(4コマ/秒)  
※親機本体へ録画する場合:1件につき最大6枚の静止画

※画面はイメージです。

人物検知

撮影範囲内の動きの変化を検知する人物検知は、人以外のものに反応しにくい独自の画像処理技術により誤検知を低減します。



画像処理による人物検知

検知したくない一般道の部分をマスキング(ピンク色部分)

2つのパッシブセンサー

赤外線で温度変化を検知するパッシブセンサーを2つ搭載することにより、虫や小動物などの誤検知を低減し、検知の精度を高めました。



小動物や虫などの誤検知を低減

人物は検知

常夜灯モード

常夜灯モードを設定すれば、暗くなると照明が点灯し、夜間のセキュリティを強化します。



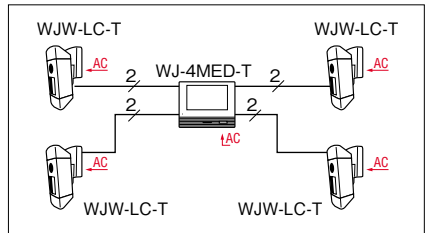
※イメージ

威嚇音を鳴らして警告

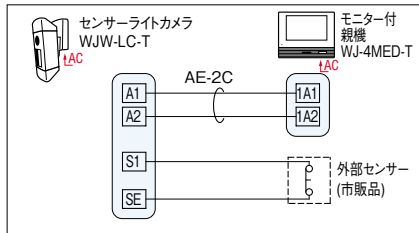
不審者と判断した場合、センサーライトカメラから威嚇音を鳴らし、警告することができます。



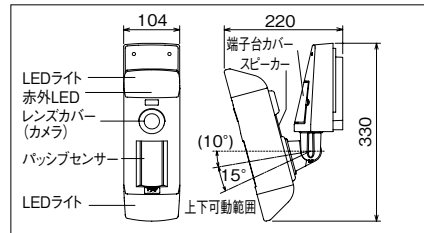
系統図例



接続図



各部の寸法・名称(mm)



取付上のご注意

次のような場所には取り付けないでください。

変形・変色、故障・動作障害などを避けるために...

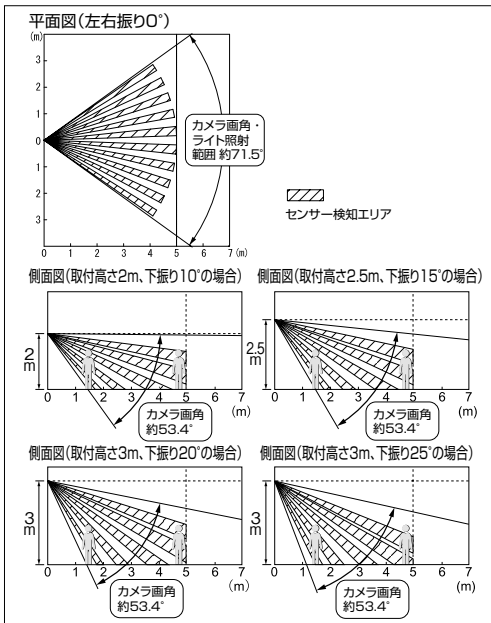
- 放送局、各種無線局など電氣的雑音の発生源が近くにある場所
- テレビ、ラジオ、パソコンなどのOA機器、エアコン、給湯器リモコン(インターホン機能付き)、ホームセキュリティ関連装置の近く(ノイズ発生の原因)
- 排気ダクトなどの蒸気・油などがかかる場所、またはその周辺
- 振動や衝撃の影響を受ける不安定な場所
- 硫化水素、アンモニア、ほこり、有毒ガスなどの発生する場所
- LEDライトの光が遮られる場所

次の場所は、特に誤検知または未検知の原因になります

- 狭い道路などで、真正面から人物が近づいてくるような場所
- 車の交通量が多い道路がある場所(約5m以上離れていても、車にはセンサーが反応する場合があります)
- 蛍光灯に接近している、または強力な照明が直接向けられている
- 風などで動くような植木、洗濯物などがある場所(温度や動きの変化による誤検知)
- 換気扇、エアコンの室外機、給湯器などの風や、車の排気ガスなどの影響を受ける場所(急激な温度変化による誤検知)
- 前方にガラスなど、温度変化の検知を妨げたり、反射するような障害物がある場所
- 明るさが変わりやすい場所(昼間でも木陰などで影になる、夜でも外灯で明るくなるなど)
- 下記のように逆光になる場所(人の顔が暗く映り、識別しにくくなります)
- マンションの階上など、背景に空の占める割合の大きい場所
- 正面に、直射日光が反射する白壁がある場所
- 直射日光が当たるような、明るい場所

●まちがった調整をすると必要以上遠方の人を検知したり、記録画像に顔が写らない可能性があります。  
●周囲温度・環境により、検知距離が変わることがあります。

検知エリアとカメラ画角



仕様

電源電圧	AC100V 50/60Hz
ライト	白色LED
消費電力	最大8.0W 待受時7.2W
撮像素子	1/3型カラー/白黒CCD
有効画素数	約52万画素
最低被写体照度	0ルクス
センサー検知方式	パッシブインフラレッド方式/人物検知
センサー後検知エリア	最長部約5m、約70°(取付高さ2.5m時)
センサー部立ち上がり時間	電源投入後 約1分
角度調整範囲	±60°(左右方向)10~25°(上下方向:水平方向を0°)
色調	ペーパージュメタリック
質量	約1.3kg
備考	防塵・防まつ型(JIS C 0920 IP54相当)