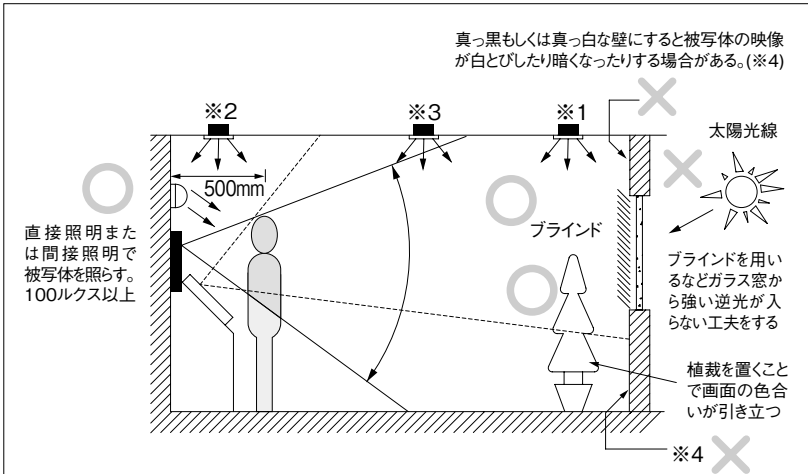


■設置上の注意



照明の種類や設置状況によっては映像に下記のような現象が起こる場合がある。
 ・照明器具に蛍光灯やLED照明を使用する場合、映像に黒い縞が出たりチラついたり色が周期的に変化(カラーローリング)する場合がある。インバータ蛍光灯やチラツキの少ないLED照明を使用してください。

ご注意

- 逆マスターキースイッチや非接触キーリーダーを取り付ける場合は、それぞれの防水性能に注意して設置すること。
- 斜台に取り付ける場合は取付角度を45°以上を確保すること。ただし、雨や水のかかる場所では斜台取付しないこと。
- 強い紫外線を含む太陽光線や明るい照明などが当たらない位置に設置すること。光の反射によりモニターが見えにくくなる場合がある。
- モニターに使用している液晶が紫外線により劣化し、寿命が短くなる場合がある。
- 照明器具にダウンライトを使用する場合は、ユニバーサルダウンライトのような自由に照射方向を変えられる機能のあるものを推奨する。
- カメラに強い光(直接照明や太陽光線など)が入らないようにすること。光の映りこみが発生する場合がある。(※1)
- 被写体を間接照明または直接照明し、被写体への照度を100ルクス以上確保することを推奨する。
- 集合玄関機と被写体の間(約500mm以内)に設置したダウンライトで直接照明を行う場合は、背景の明るさとの対比で明るすぎると、映像に白とびや光の映りこみが発生する場合があるので、明るすぎないよう光源の強さを調整してください。(※2)
- 斜台取付する場合は、照明の光が直接カメラに入らないよう、照明の設置位置に注意すること。(※3)

■ボタン操作による設定

施工設定

設定項目	設定範囲
受話音量	1~7
エントランスカメラ	あり/なし
キー入力音	あり/なし
電気錠プルトーン鳴動回数	なし/1回/2回/3回
お知らせ表示	あり/なし
お知らせ表示プルトーン鳴動回数	なし/1回/2回/3回
プルトーン音量	大/標準
お知らせ表示時間	5~60秒
管理室呼出支援(「*」キー呼出、ガイダンス)	可:あり/可:なし/不可:なし
電気錠	あり/なし
サービスメニュー	あり/なし
英語切替機能	あり/なし
画面の明るさ	1~10
自画像カメラ映像	あり/なし
人体検出センサー調整	人体検出感度調整
カメラ位置調整	カメラ角度調整レバーで調整

オートロック緊急解錠用非常ボタン



緊急解錠ボタン
VX-KB24 (税別)
 ¥18,300 (税別)
 ●ステンレス製

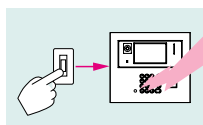


緊急解錠ボタン
VX-KB44 (税別)
 ¥35,000 (税別)
 ●ステンレス製

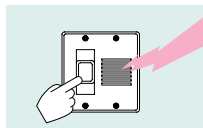


非常ボタン (プレート別)
JEC-B-119 市販品
 ※神保電器(株)製

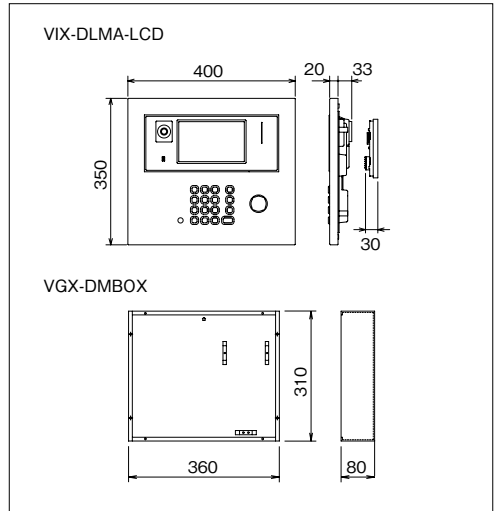
●緊急のときにボタンを押すと、オートロックが解錠され、入館できます。警報音が鳴り緊急事態を知らせます。



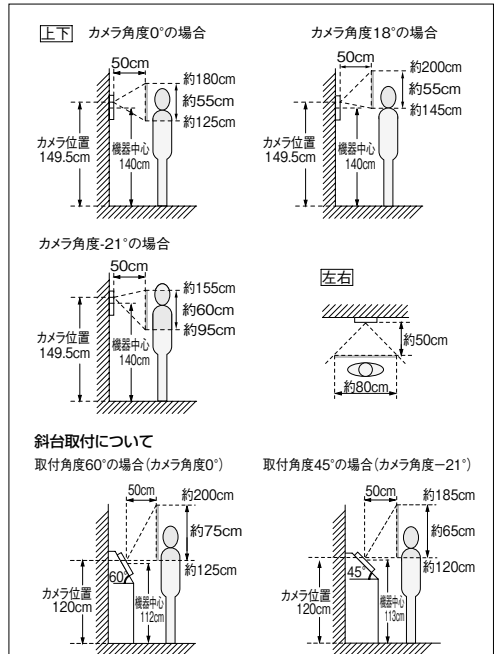
または



■寸法図(mm)



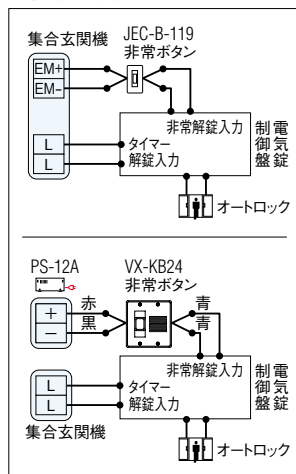
■映る範囲と取付位置



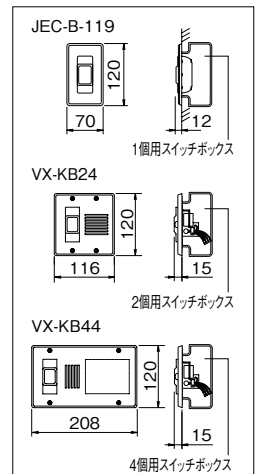
ご注意

- 取付角度によりカメラ角度を調整する。(−21°,0°,+18°)
- 取付角度は45°以下にしないこと。
- 水がかかる場所への斜め取り付けはしないこと。(水が抜けず、故障の原因となる)
- カメラに直接照明などの光が入らないようにすること。(住宅情報盤のモニター画面が明るくチラついたり、被写体が暗くなる場合がある)

■接続図例



■寸法図(mm)



※VX-KB24、VX-KB44は電源アダプターPS-12A ¥7,350(税別)が必要です。